





prednosti

Mirno okolje stanovanjskih hiš

•

Veliko naravne svetlobe

•

Slepa ulica, brez mimoidočega prometa

•

Optimalna izkoriščenost uporabnih površin

•

Možnost bivanja samo v pritličju

•

Energetska učinkovitost (3-slojne zasteklitve, toplotna črpalka)

•

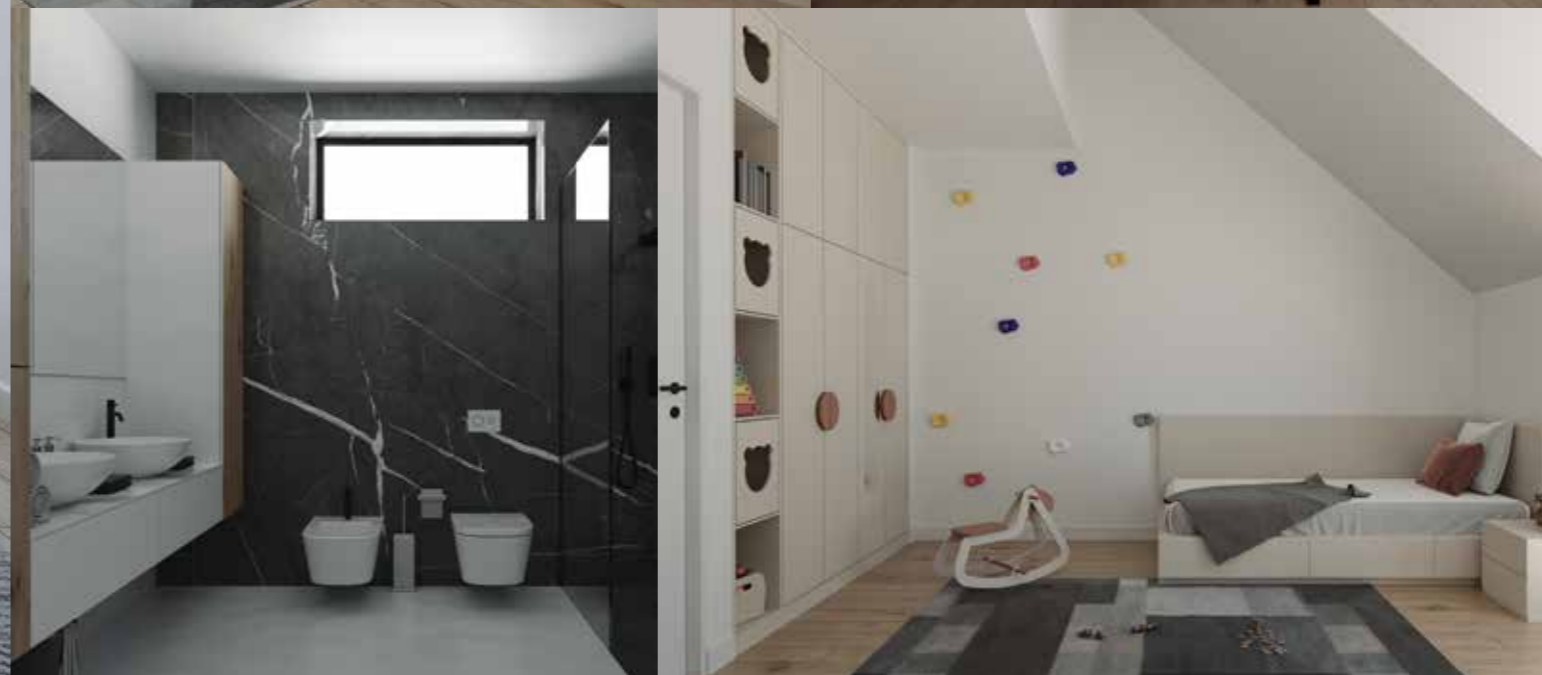
Dvojčki se prodajajo v 4. gradbeni fazi. Zunaj v celoti dokončani, znotraj pa izvedene grobe strojne instalacije (vodovod, kanalizacija, talno ogrevanje, toplotna črpalka), grobe elektro instalacije (kabelski vodniki do porabnikov), predelne stene in knauf obloge, ometi, estrihi, pleskarsko kitane stene in stropovi.



*Vse prikazane vizualizacije so informativne. Investitor si pridržuje pravice do sprememb, ki ne vplivajo na glavne funkcije stanovanjskih enot.

E: prodaja@dvojcki-bistrice.si | T: 041 632 776 | T: 041 373 111 | W: www.dvojcki-bistrice.si | Investitor: UREN d.o.o., PE Maribor: Ulica Staneta Severja 9, Uradni naslov: Novi dom 26, 1420 Trbovlje







*Vse prikazane vizualizacije so informativne. Investitor si pridržuje pravice do sprememb, ki ne vplivajo na glavne funkcije stanovanjskih enot.

E: prodaja@dvojcki-bistrice.si | T: 041 632 776 | T: 041 373 111 | W: www.dvojcki-bistrice.si | Investitor: UREN d.o.o., PE Maribor: Ulica Staneta Severja 9, Uradni naslov: Novi dom 26, 1420 Trbovlje

lokacija

Dvojčki Bistrica se nahajajo v Zgornji Bistrici, brez mimoidočega prometa, saj izpolnjujejo obstoječo zazidavo v mirnem predelu stanovanjskih hiš.

Zasebni dostop v slepi ulici, umaknjen od prometnih cest. Sosedje so edini mimoidoči, kar nudi vsem stanovalcem znano in varno okolje.

v bližini



Zdravstveni dom
1,5 km



Osnovna šola
1,7 km



Trgovina
1,4 km



Pošta, banka
2,4 km



Vrtec
1,7 km



Lekarna
1,5 km

*Vse prikazane vizualizacije so informativne. Investitor si pridržuje pravice do sprememb, ki ne vplivajo na glavne funkcije stanovanjskih enot.

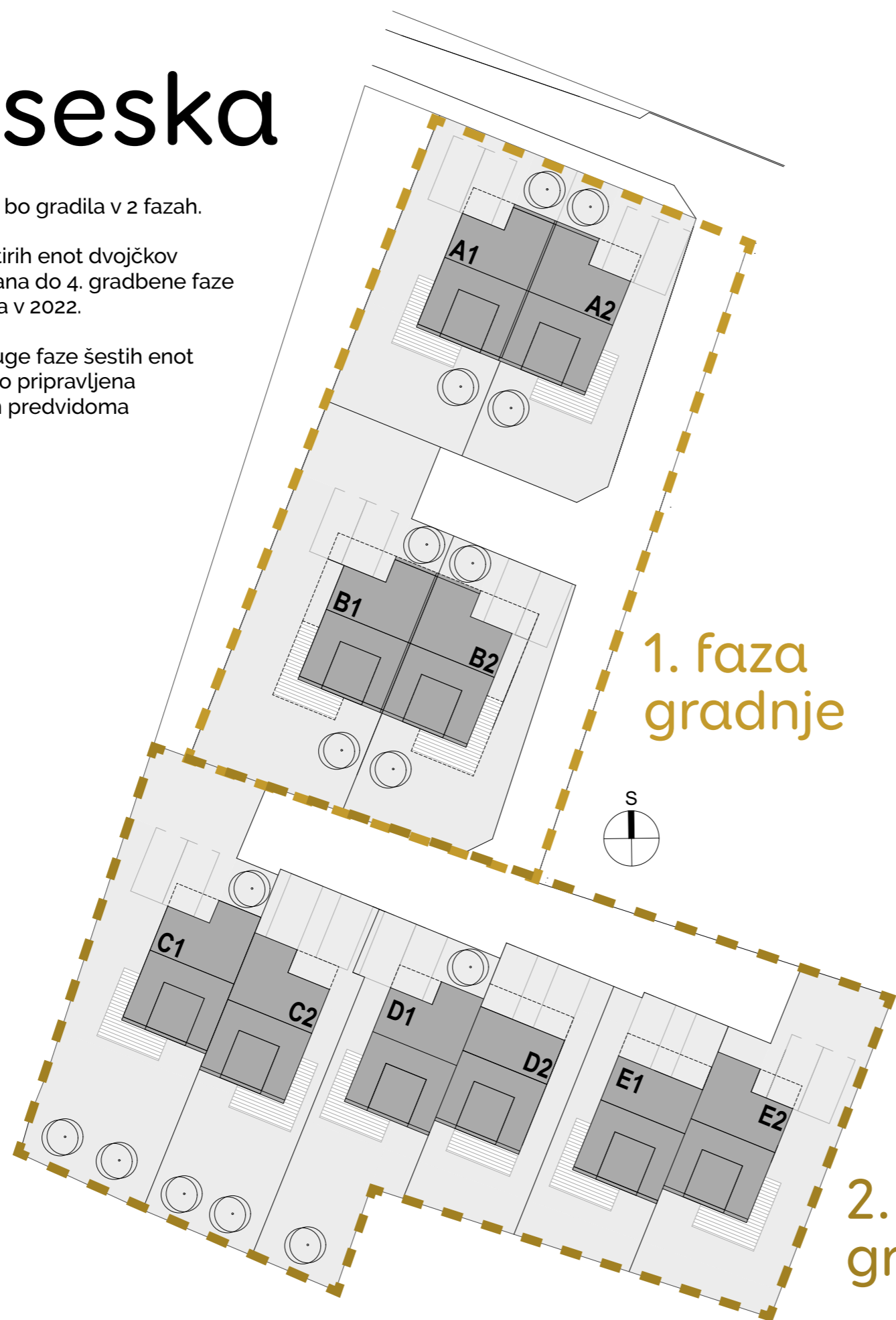
E: prodaja@dvojcki-bistrica.si | T: 041 632 776 | T: 041 373 111 | W: www.dvojcki-bistrica.si | Investitor: UREN d.o.o., PE Maribor: Ulica Staneta Severja 9, Uradni naslov: Novi dom 26, 1420 Trbovlje

soseska

Soseska se bo gradila v 2 fazah.

Prva faza štirih enot dvojčkov bo dokončana do 4. gradbene faze predvidoma v 2022.

Gradnja druge faze šestih enot dvojčkov, bo pripravljena za prevzem predvidoma v letu 2023.

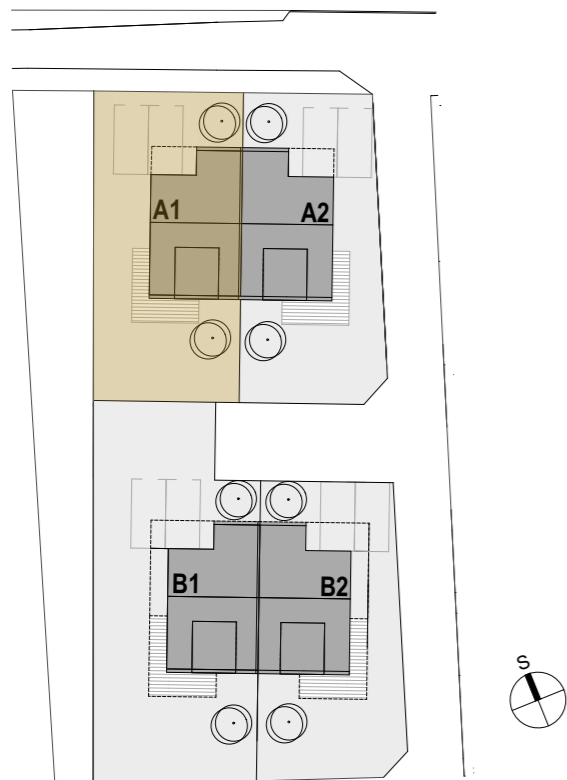


*Vse prikazane vizualizacije so informativne. Investitor si pridržuje pravice do sprememb, ki ne vplivajo na glavne funkcije stanovanjskih enot.

E: prodaja@dvojcki-bistrice.si | T: 041 632 776 | T: 041 373 111 | W: www.dvojcki-bistrice.si | Investitor: UREN d.o.o., PE Maribor: Ulica Staneta Severja 9, Uradni naslov: Novi dom 26, 1420 Trbovlje

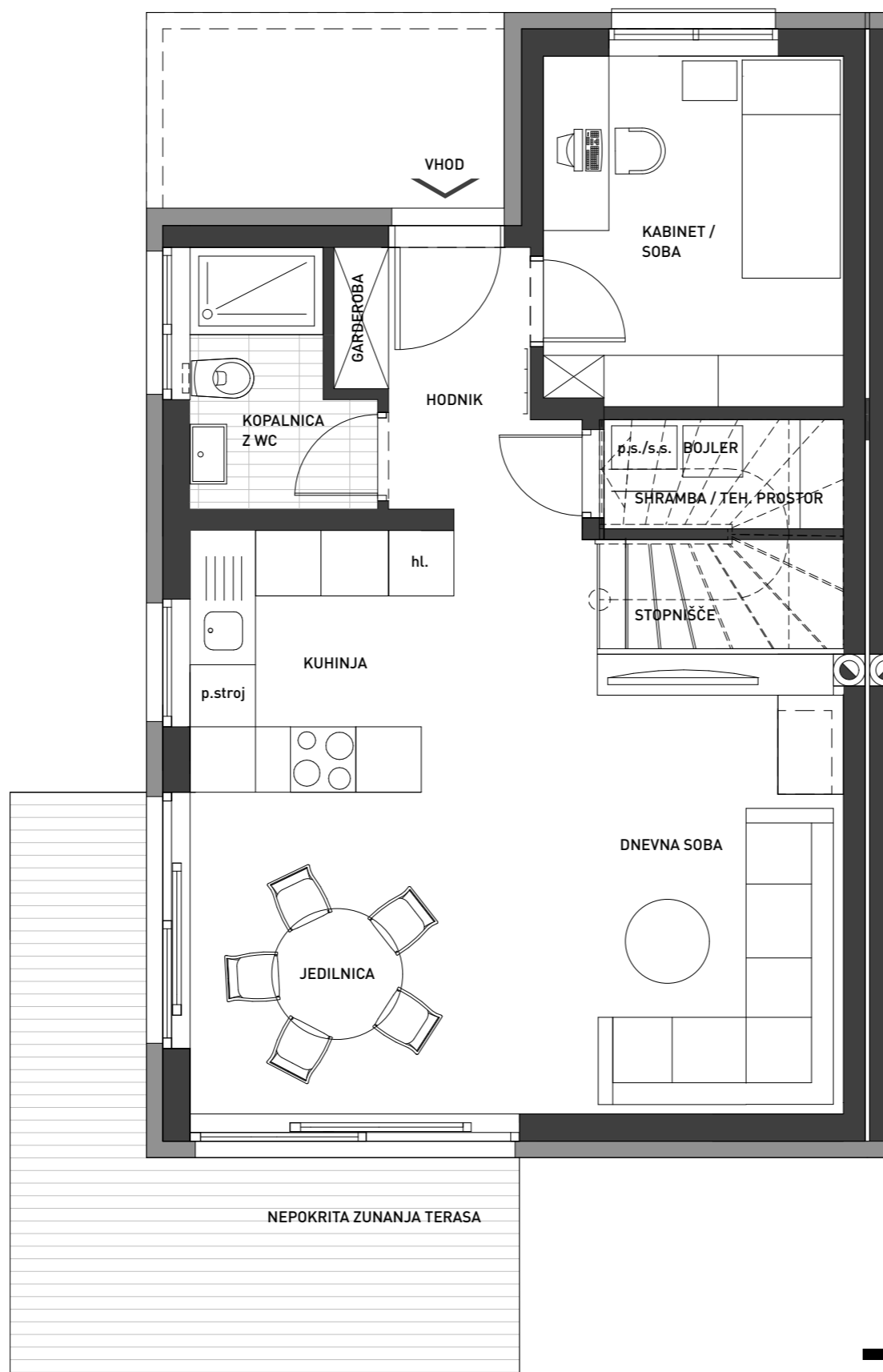


A1

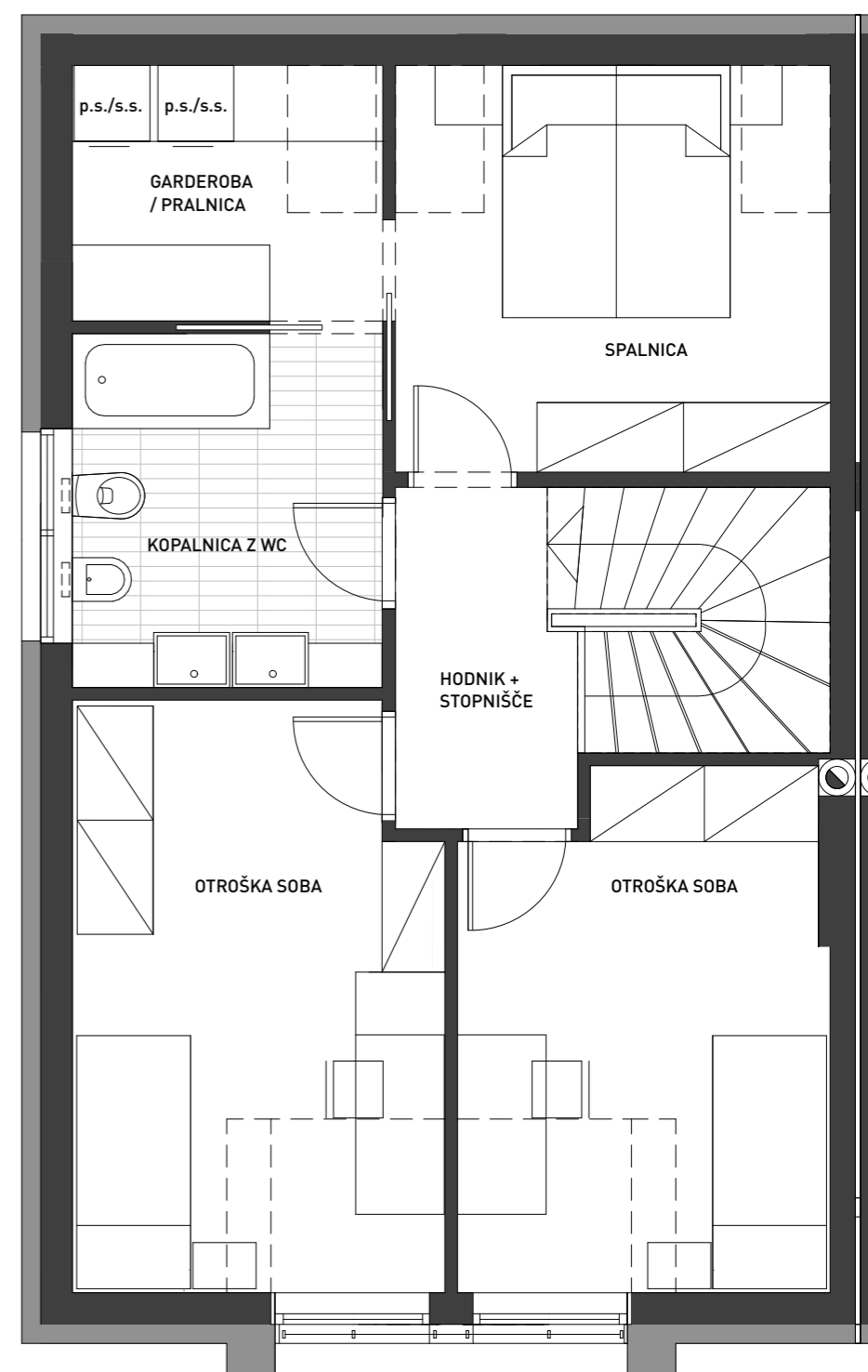


PRITLIČJE	66,3 m²
Hodnik / garderoba	4,5 m ²
Kabinet / soba	8,9 m ²
Kopalnica z WC	3,4 m ²
Kuhinja / jedilnica / dnevna soba	29,6 m ²
Shramba / teh. prostor	1,7 m ²
Stopnišče	4,7 m ²
Nepokrita zunanja terasa	13,5 m ²
MANSARDA	55,5 m²
Spalnica	11 m ²
Garderoba / pralnica	4,9 m ²
Kopalnica z WC	6,8 m ²
Otroška soba	13,2 m ²
Otroška soba	11,5 m ²
Hodnik s stopniščem	8,1 m ²
Podstrešje	20,7 m ²
SKUPNA POVRŠINA:	142,5 m²
Parkirno mesto - zunanje:	2 x
POVRŠINA PARCELE:	240 m²

pritličje



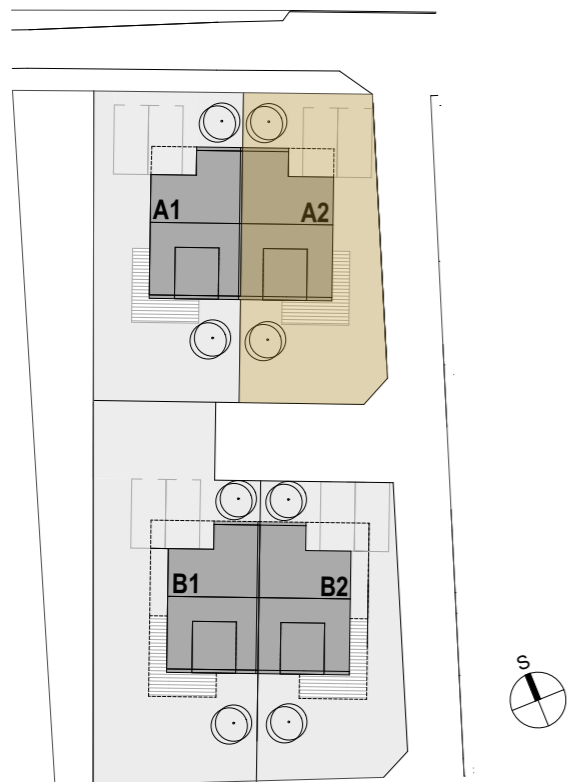
mansarda



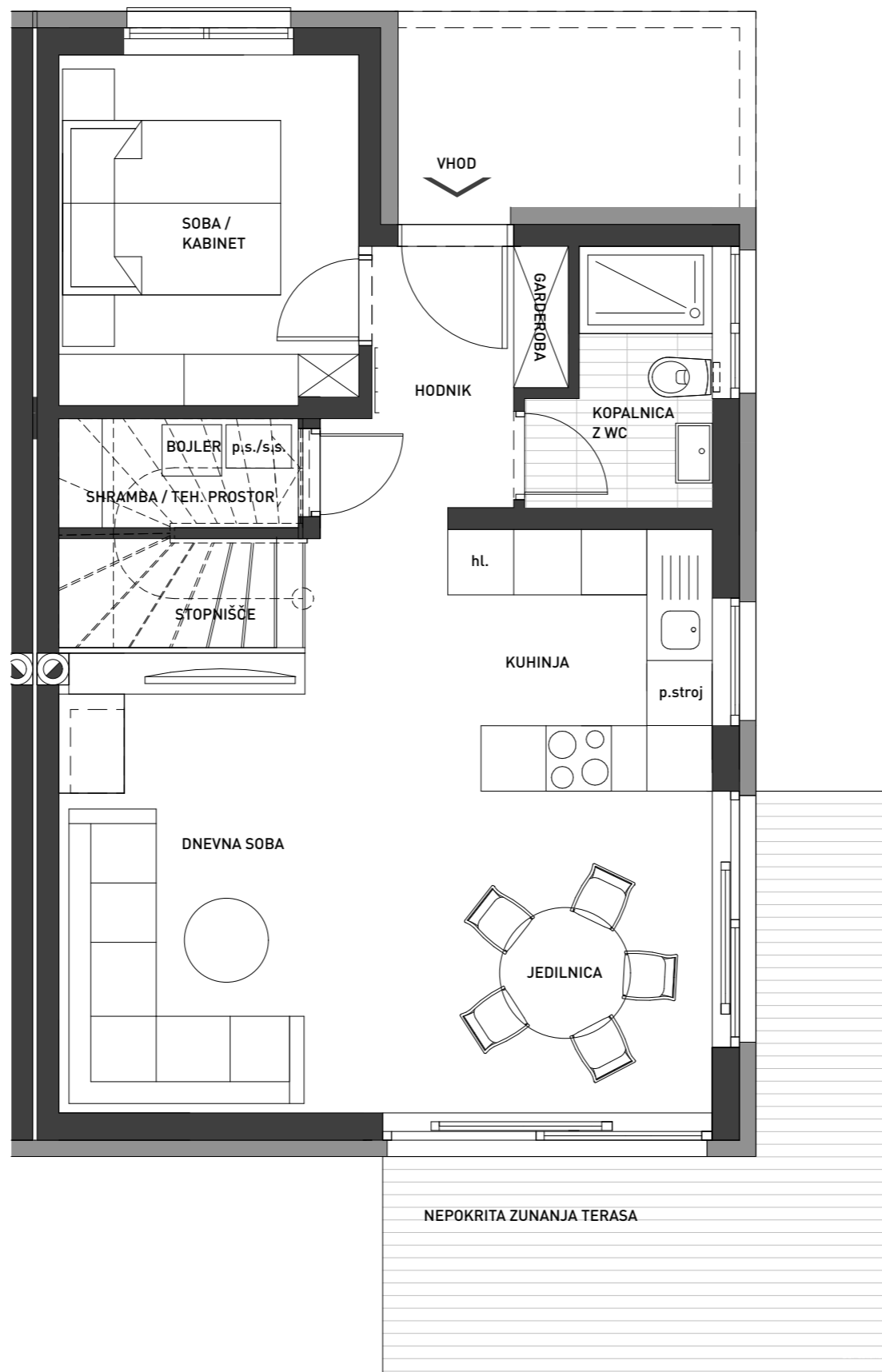
*Vse prikazane vizualizacije in vsa stanovanjska oprema je informativna. Investitor si pridržuje pravico do sprememb, ki ne vplivajo na glavne funkcije stanovanjske enote.

E: prodaja@dvojcki-bistrice.si | T: 041 632 776 | T: 041 373 111 | W: www.dvojcki-bistrice.si | Investitor: UREN d.o.o., PE Maribor: Ulica Staneta Severja 9, Uradni naslov: Novi dom 26, 1420 Trbovlje

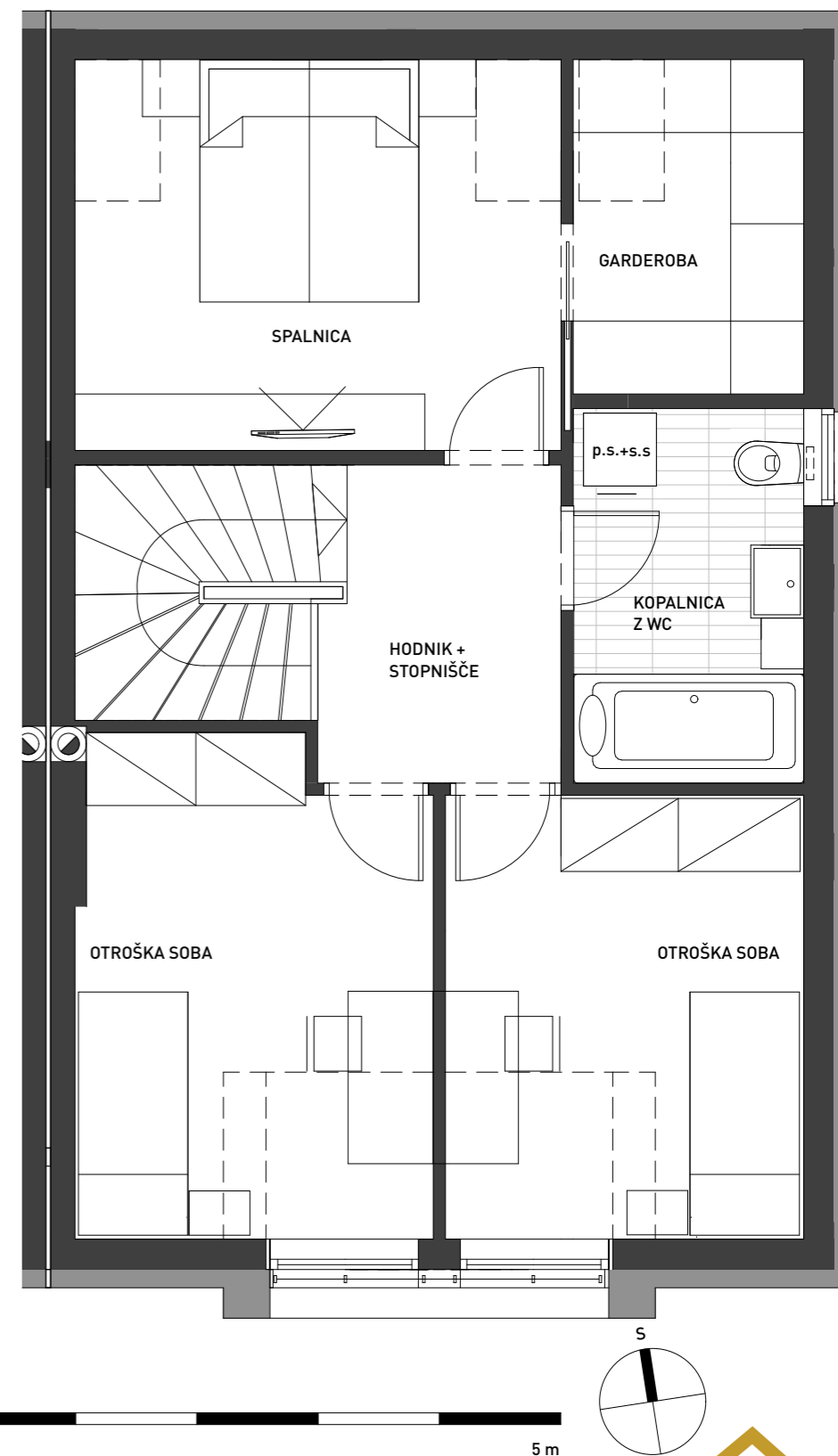
A2



pritličje



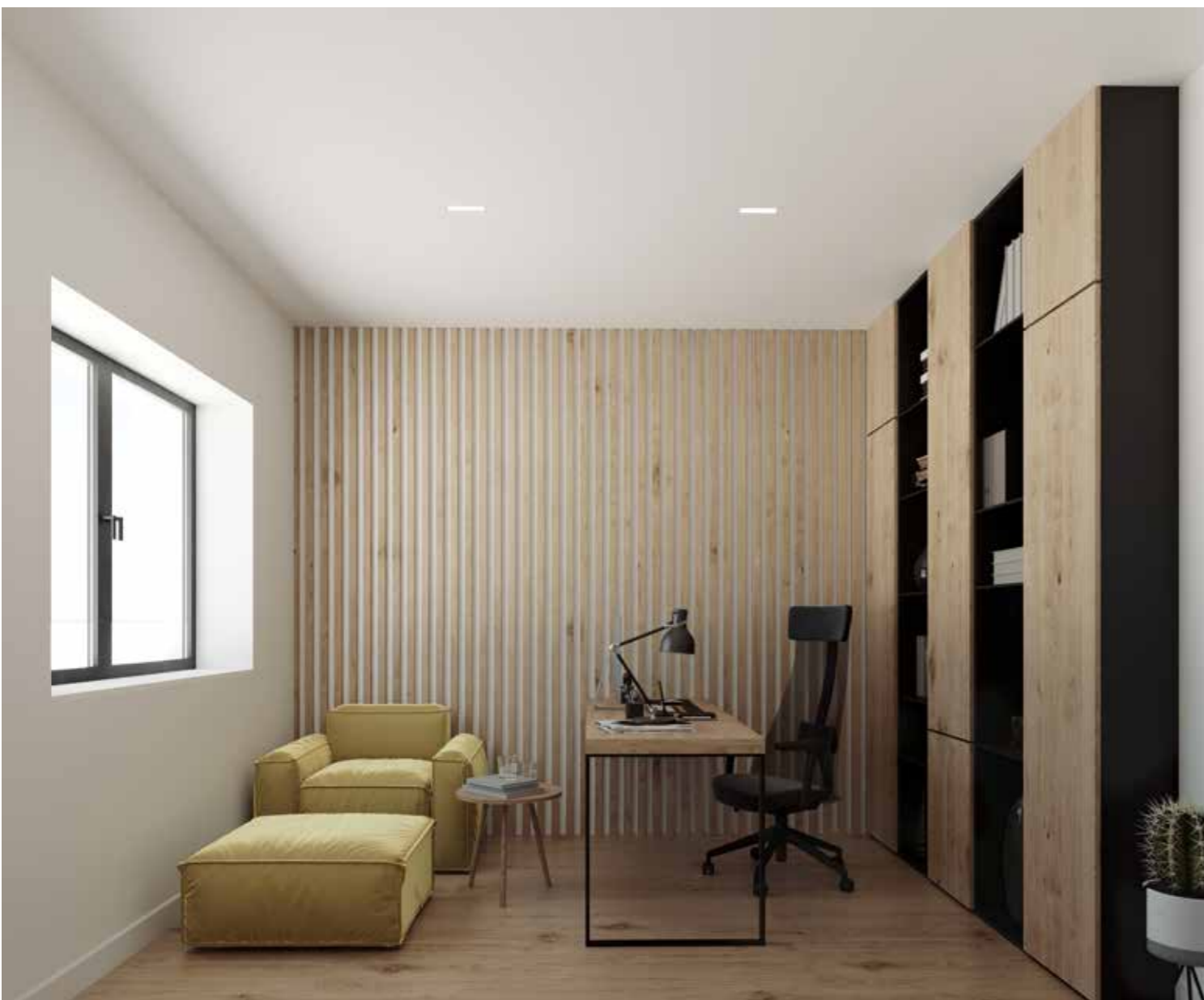
mansarda



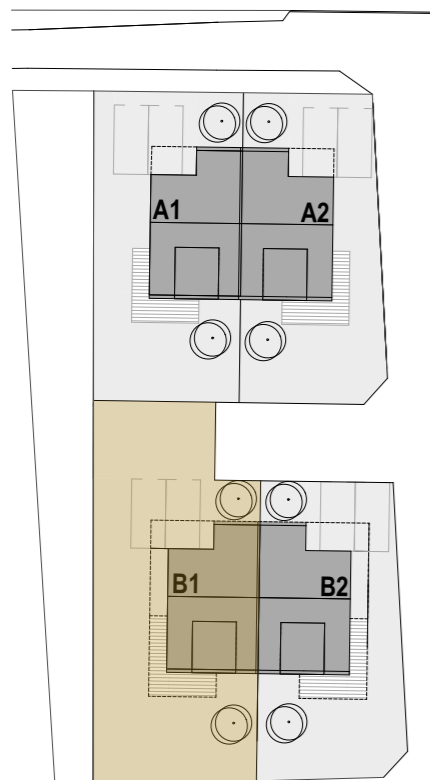
PRITLIČJE	66,3 m²
Hodnik / garderoba	4,5 m ²
Soba / kabinet	8,9 m ²
Kopalnica z WC	3,4 m ²
Kuhinja / jedilnica / dnevna soba	29,6 m ²
Shramba / teh. prostor	1,7 m ²
Stopnišče	4,7 m ²
Nepokrita zunanja terasa	13,5 m ²
MANSARDA	55,5 m²
Spalnica	12,8 m ²
Garderoba	5,2 m ²
Kopalnica z WC	5,8 m ²
Otroška soba	11,6 m ²
Otroška soba	10,7 m ²
Hodnik s stopniščem	9,4 m ²
Podstrežje	20,7 m ²
SKUPNA POVRŠINA:	142,5 m²
Parkirno mesto - zunanje	2 x
POVRŠINA PARCELE:	225 m²

*Vse prikazane vizualizacije in vsa stanovanjska oprema je informativna. Investitor si pridržuje pravico do sprememb, ki ne vplivajo na glavne funkcije stanovanjske enote.

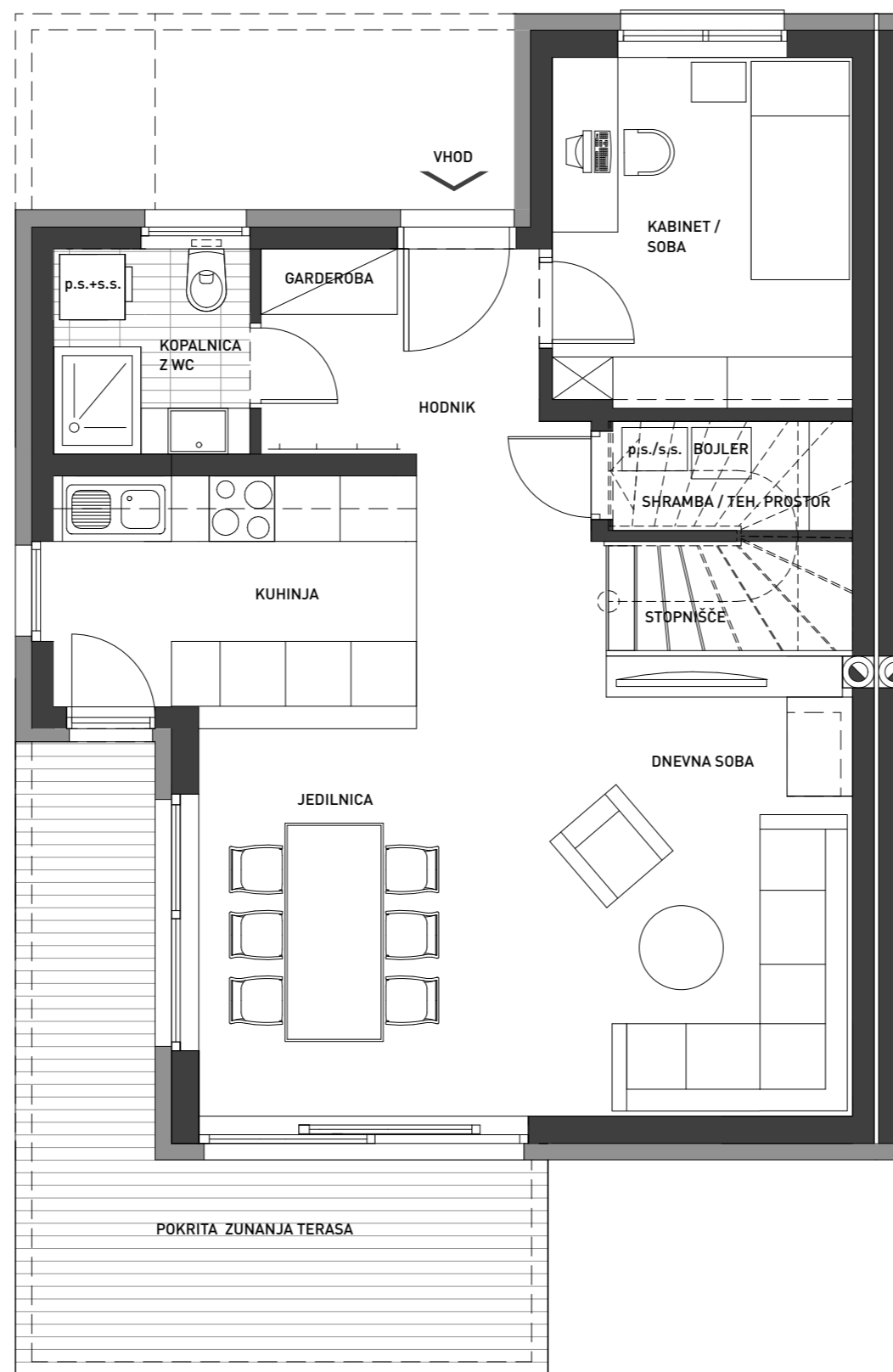
E: prodaja@dvojcki-bistrice.si | T: 041 632 776 | T: 041 373 111 | W: www.dvojcki-bistrice.si | Investitor: UREN d.o.o., PE Maribor: Ulica Staneta Severja 9, Uradni naslov: Novi dom 26, 1420 Trbovlje



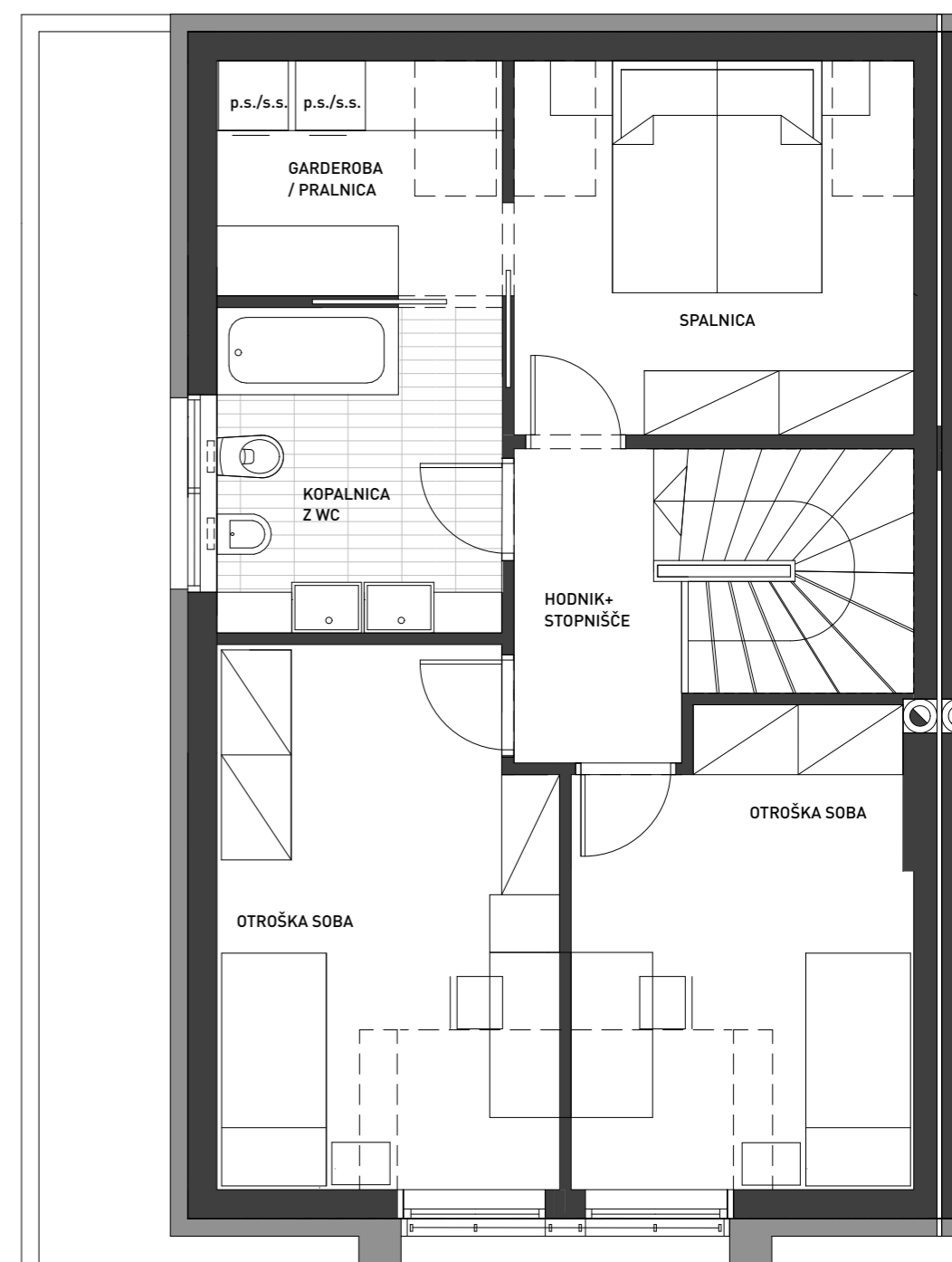
B1



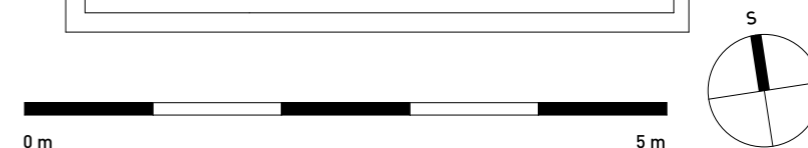
pritličje



mansarda



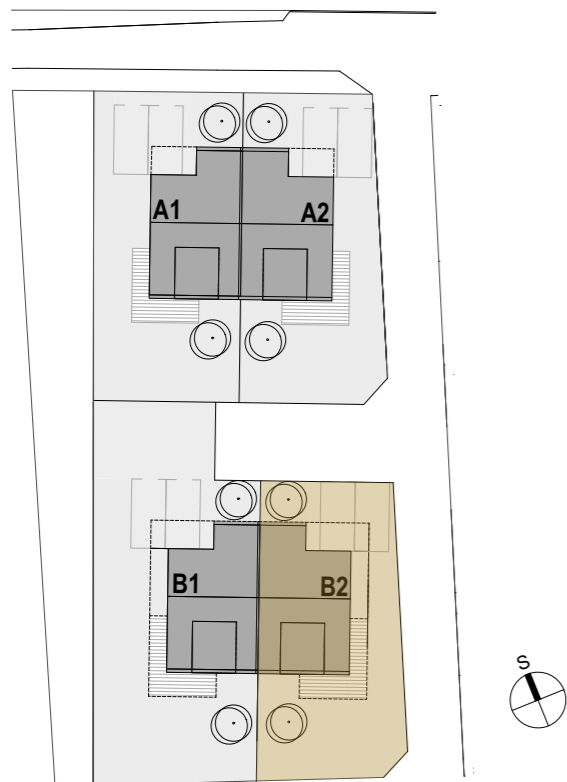
PRITLIČJE	72,6 m²
Hodnik / garderoba	4,6 m ²
Kabinet / soba	8,8 m ²
Kopalnica z WC	3,4 m ²
Kuhinja / jedilnica / dnevna soba	34,7 m ²
Shramba / teh. prostor	1,7 m ²
Stopnišče	4,7 m ²
Pokrita zunanja terasa	14,7 m ²
MANSARDA	55,5 m²
Spalnica	11 m ²
Garderoba / pralnica	4,9 m ²
Kopalnica z WC	6,8 m ²
Otroška soba	13,2 m ²
Otroška soba	11,5 m ²
Hodnik s stopniščem	8,1 m ²
Podstrešje	20,7 m ²
SKUPNA POVRŠINA:	148,8 m²
Parkirno mesto - zunanje	2 x
POVRŠINA PARCELE:	313 m²



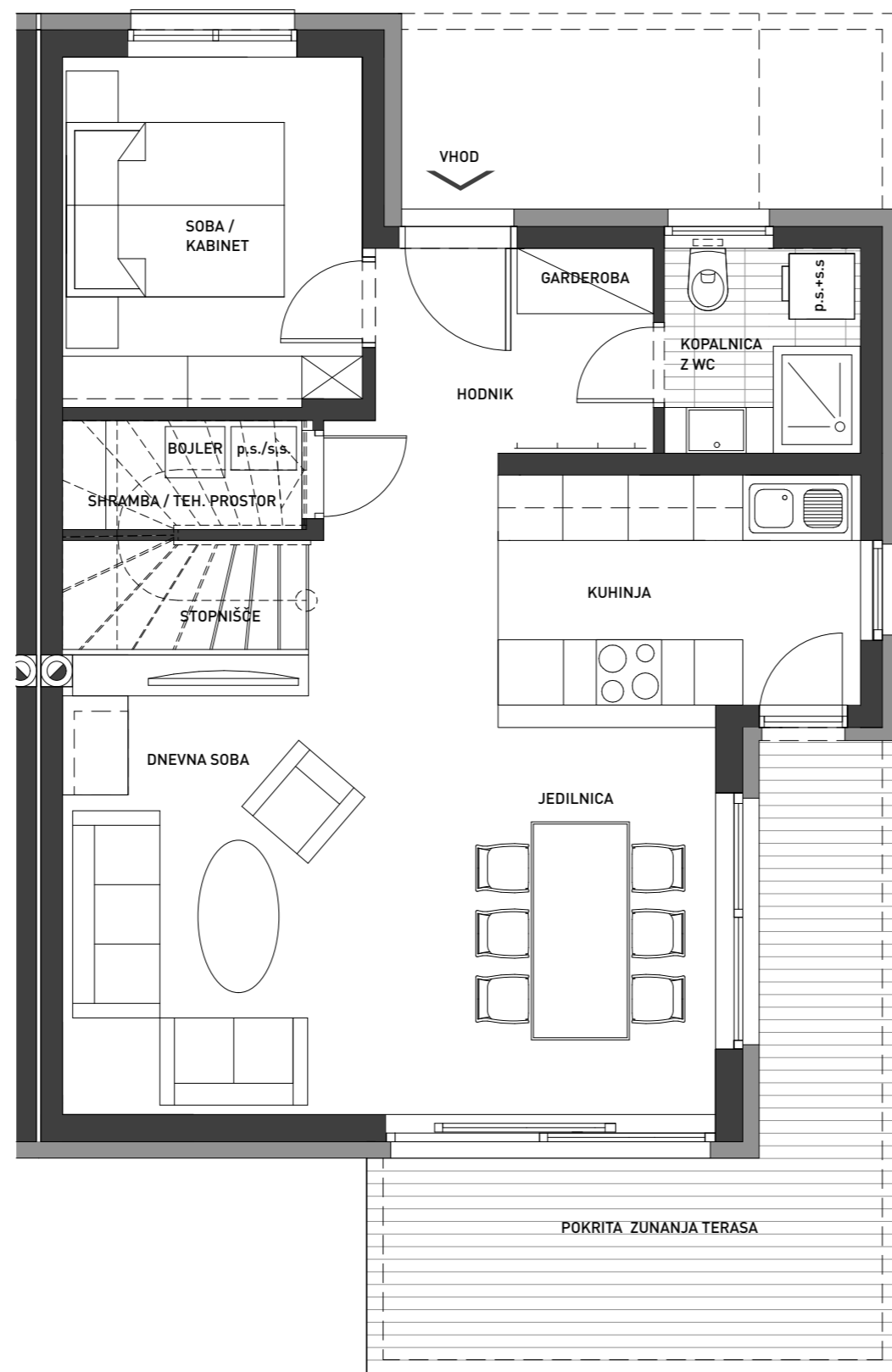
*Vse prikazane vizualizacije in vsa stanovanjska oprema je informativna. Investitor si pridržuje pravico do sprememb, ki ne vplivajo na glavne funkcije stanovanjske enote.

E: prodaja@dvojcki-bistrice.si | T: 041 632 776 | T: 041 373 111 | W: www.dvojcki-bistrice.si | Investitor: UREN d.o.o., PE Maribor: Ulica Staneta Severja 9, Uradni naslov: Novi dom 26, 1420 Trbovlje

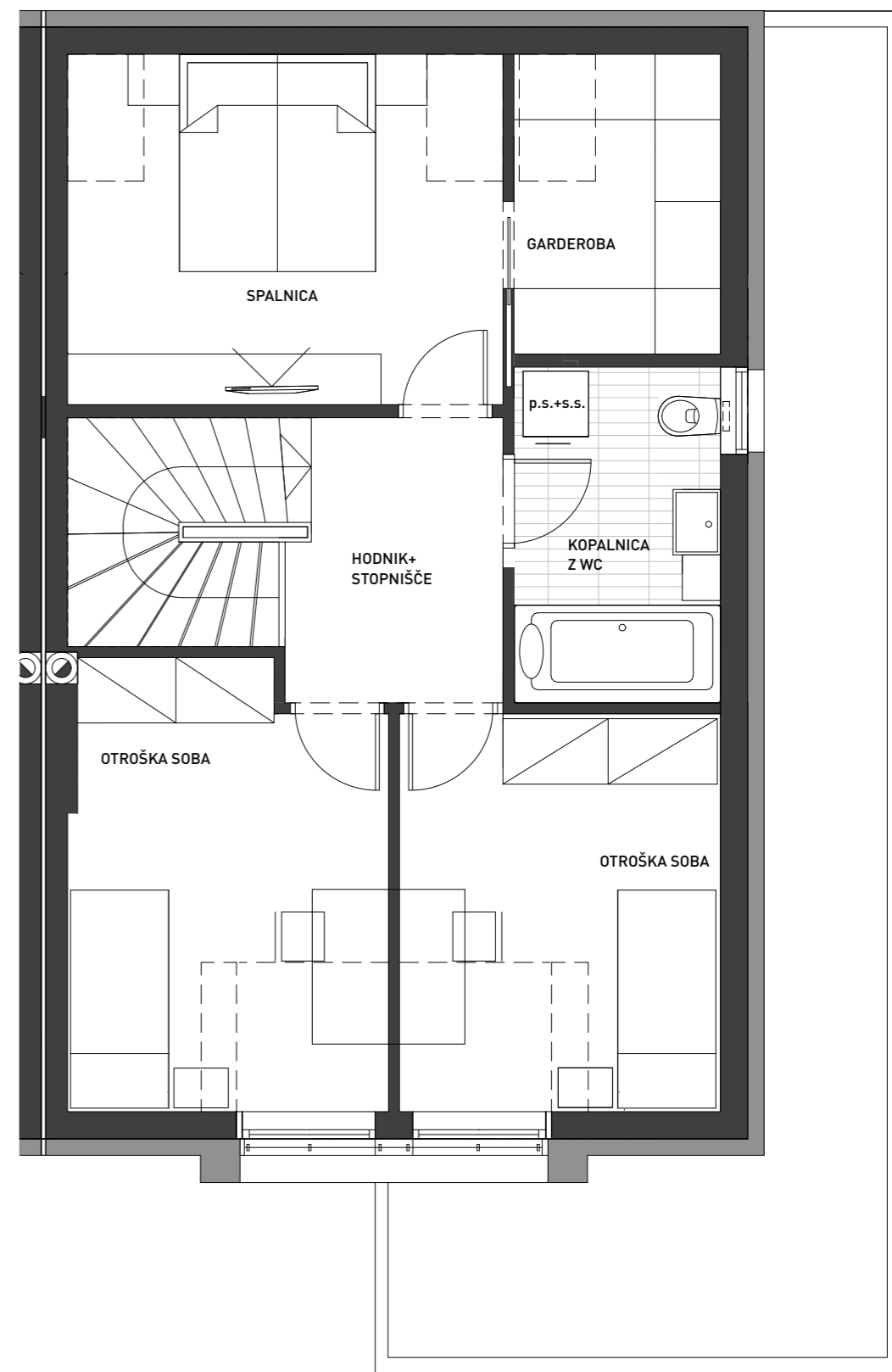
B2



pritličje



mansarda



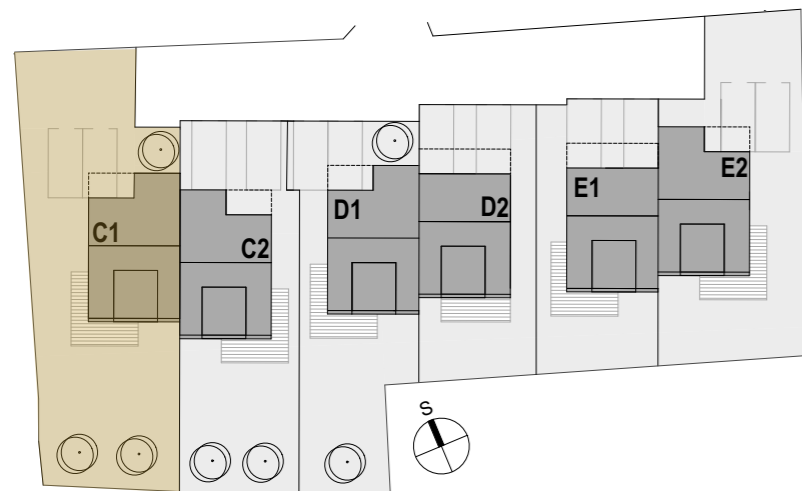
PRITLIČJE	72,6 m²
Hodnik / garderoba	4,6 m ²
Kabinet / soba	8,8 m ²
Kopalnica z WC	3,4 m ²
Kuhinja / jedilnica / dnevna soba	34,7 m ²
Shramba / teh. prostor	1,7 m ²
Stopnišče	4,7 m ²
Pokrita zunanja terasa	14,7 m ²
MANSARDA	55,5 m²
Spalnica	12,8 m ²
Garderoba	5,2 m ²
Kopalnica z WC	5,8 m ²
Otroška soba	11,6 m ²
Otroška soba	10,7 m ²
Hodnik s stopniščem	9,4 m ²
Podstrežje	20,7 m ²
SKUPNA POVRŠINA:	148,8 m²
Parkirno mesto - zunanje	2 x
POVRŠINA PARCELE:	221 m²

*Vse prikazane vizualizacije in vsa stanovanjska oprema je informativna. Investitor si pridržuje pravico do sprememb, ki ne vplivajo na glavne funkcije stanovanjske enote.

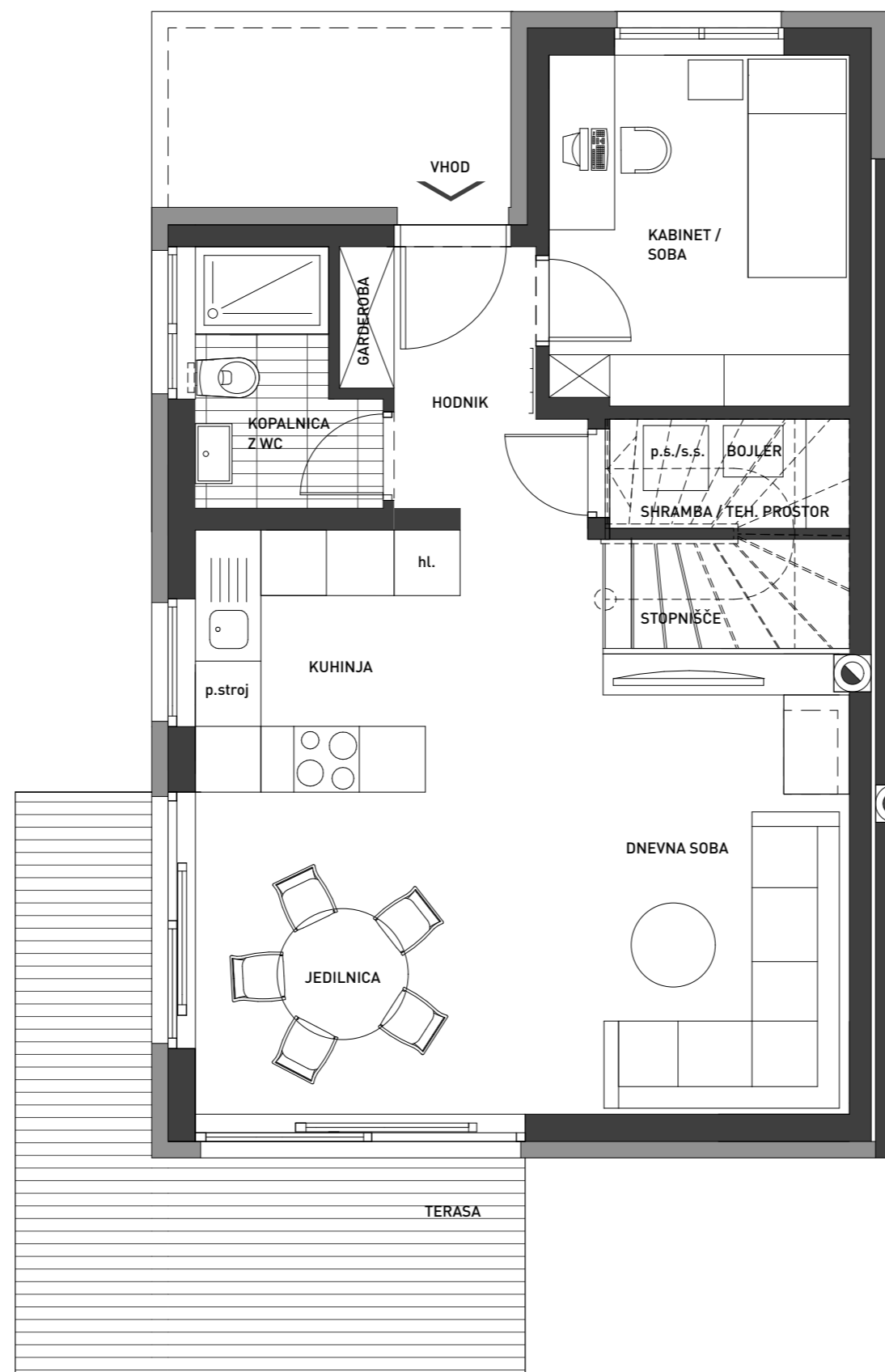
E: prodaja@dvojcki-bistrice.si | T: 041 632 776 | T: 041 373 111 | W: www.dvojcki-bistrice.si | Investitor: UREN d.o.o., PE Maribor: Ulica Staneta Severja 9, Uradni naslov: Novi dom 26, 1420 Trbovlje



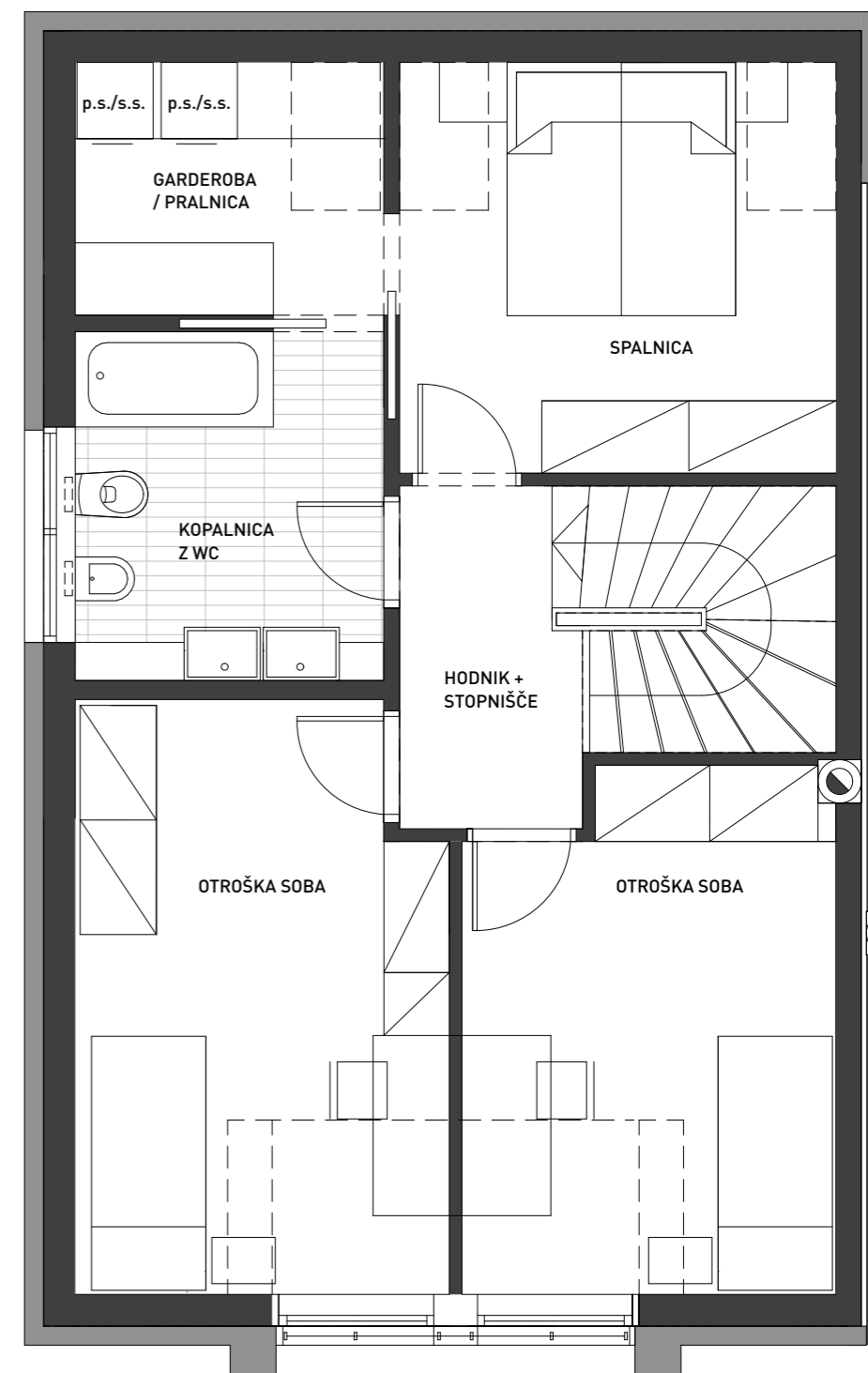
C1



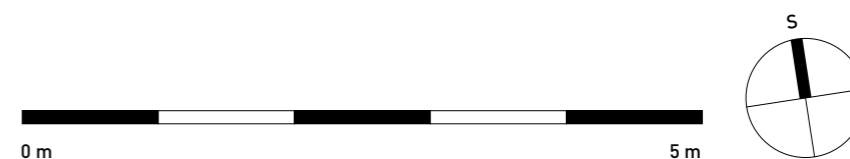
pritličje



mansarda



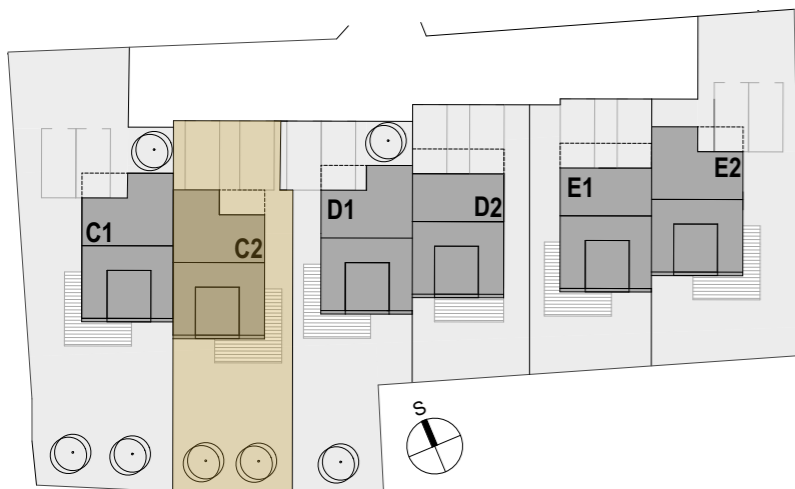
PRITLIČJE	66,3 m²
Hodnik / garderoba	4,5 m ²
Kabinet / soba	8,9 m ²
Kopalnica z WC	3,4 m ²
Kuhinja / jedilnica / dnevna soba	29,6 m ²
Shramba / teh. prostor	1,7 m ²
Stopnišče	4,7 m ²
Terasa	13,5 m ²
MANSARDA	55,5 m²
Spalnica	11 m ²
Garderoba / pralnica	4,9 m ²
Kopalnica z WC	6,8 m ²
Otroška soba	13,2 m ²
Otroška soba	11,5 m ²
Hodnik s stopniščem	8,1 m ²
Podstrešje	20,7 m ²
SKUPNA POVRŠINA:	142,5 m²
Parkirno mesto - zunanje	2 x
POVRŠINA PARCELE:	328 m²



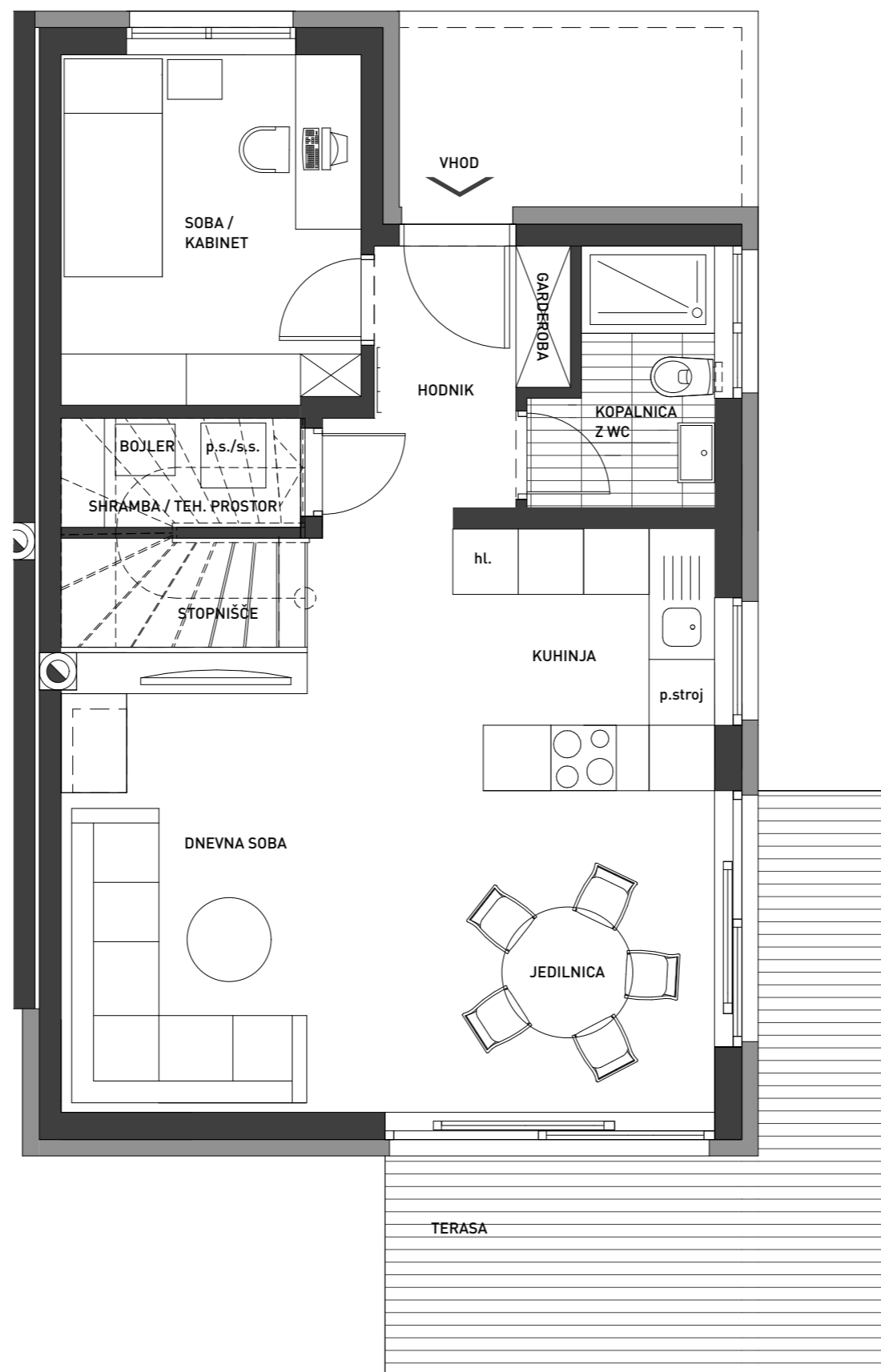
*Vse prikazane vizualizacije in vsa stanovanjska oprema je informativna. Investitor si pridržuje pravico do sprememb, ki ne vplivajo na glavne funkcije stanovanjske enote.

E: prodaja@dvojcki-bistrice.si | T: 041 632 776 | T: 041 373 111 | W: www.dvojcki-bistrice.si | Investitor: UREN d.o.o., PE Maribor: Ulica Staneta Severja 9, Uradni naslov: Novi dom 26, 1420 Trbovlje

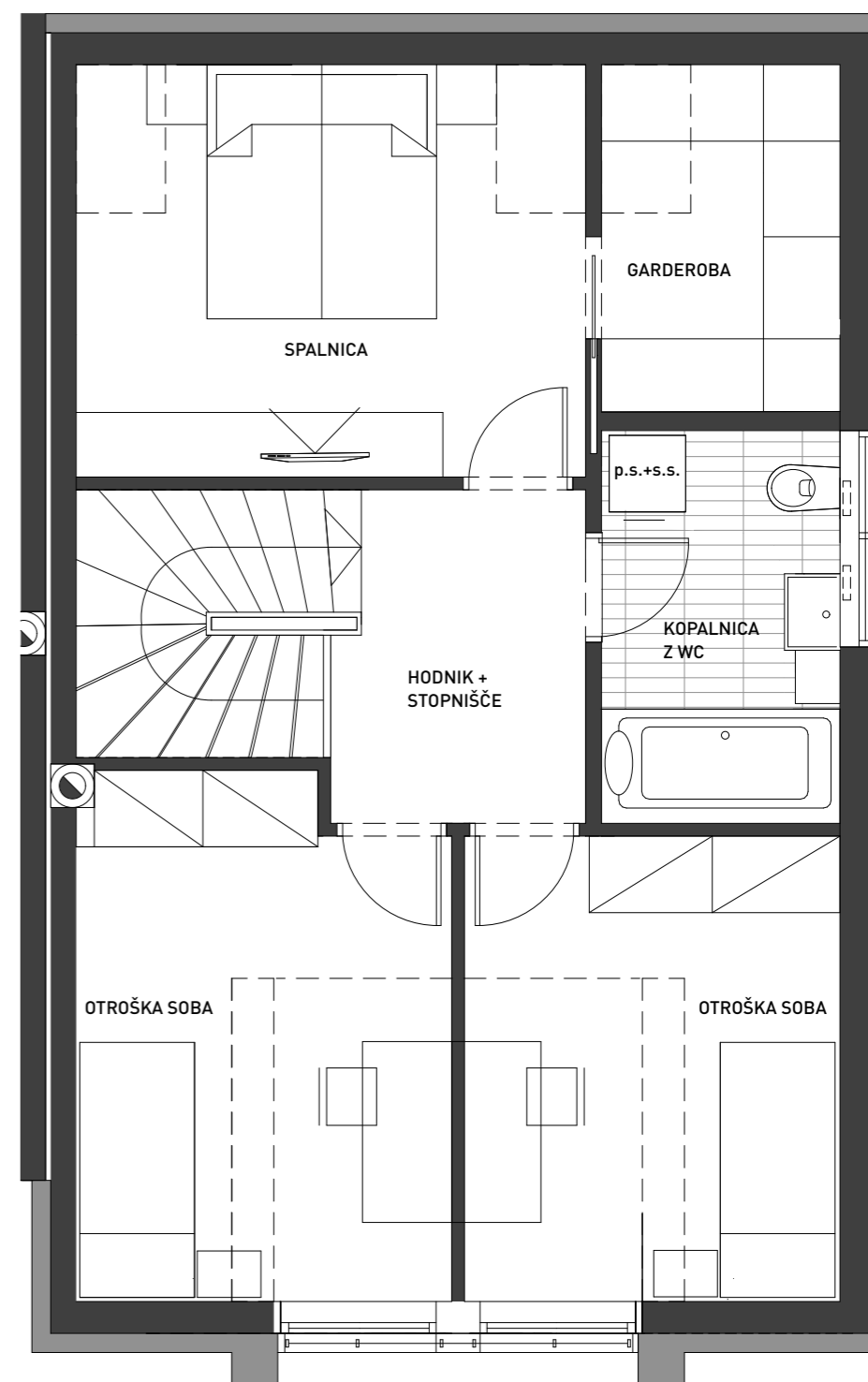
C2



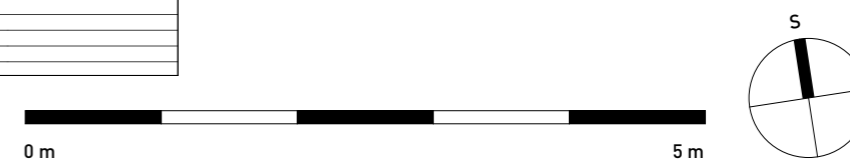
pritičje



mansarda



PRITLIČJE	66,3 m²
Hodnik / garderoba	4,5 m ²
Soba / kabinet	8,9 m ²
Kopalnica z WC	3,4 m ²
Kuhinja / jedilnica / dnevna soba	29,6 m ²
Shramba / teh. prostor	1,7 m ²
Stopnišče	4,7 m ²
Terasa	13,5 m ²
MANSARDA	55,5 m²
Spalnica	12,8 m ²
Garderoba / pralnica	5,2 m ²
Kopalnica z WC	5,8 m ²
Otroška soba	11,6 m ²
Otroška soba	10,7 m ²
Hodnik s stopniščem	9,4 m ²
Podstrešje	20,7 m ²
SKUPNA POVRŠINA:	142,5 m²
Parkirno mesto - zunanje	2 x
POVRŠINA PARCELE:	229 m²



*Vse prikazane vizualizacije in vsa stanovanjska oprema je informativna. Investitor si pridržuje pravico do sprememb, ki ne vplivajo na glavne funkcije stanovanjske enote.

E: prodaja@dvojcki-bistrica.si | T: 041 632 776 | T: 041 373 111 | W: www.dvojcki-bistrica.si | Investitor: UREN d.o.o., PE Maribor: Ulica Staneta Severja 9, Uradni naslov: Novi dom 26, 1420 Trbovlje

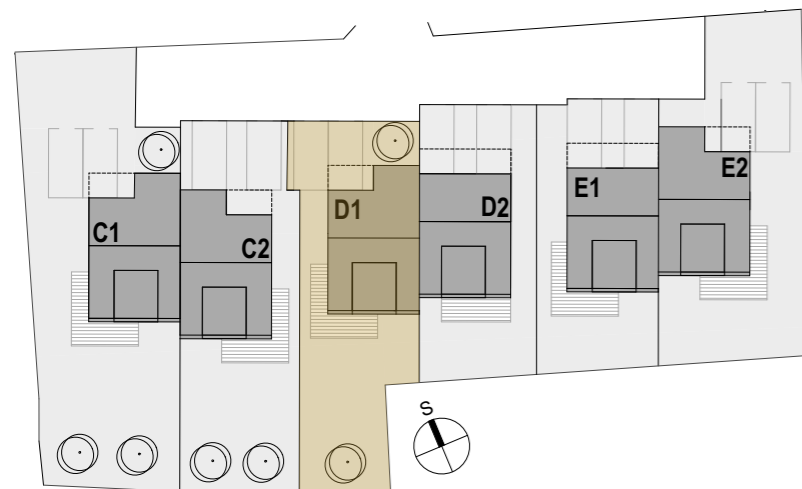


*Vse prikazane vizualizacije so informativne. Investitor si pridruzuje pravice do sprememb, ki ne vplivajo na glavne funkcije stanovanjskih enot.

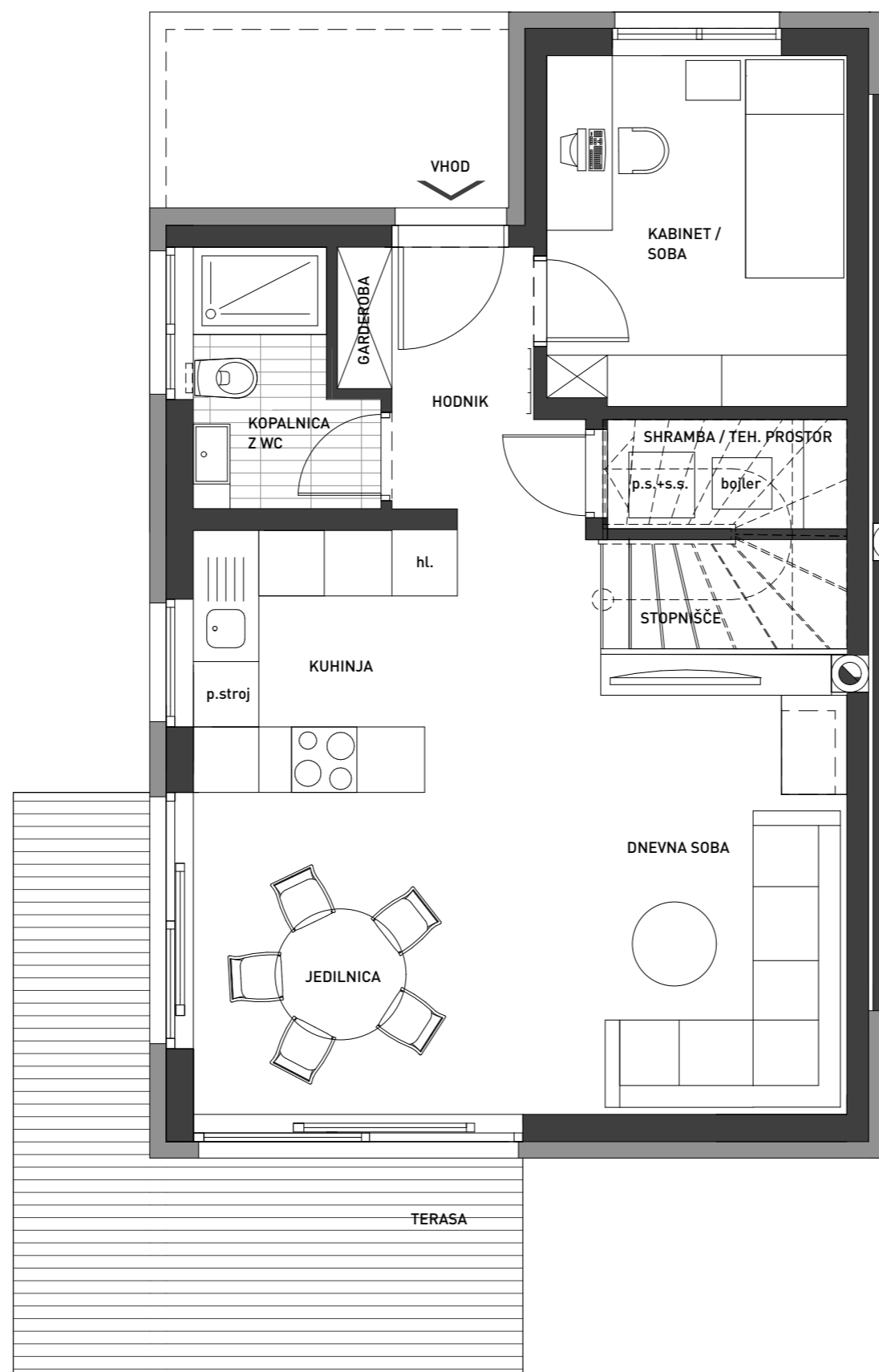
E: prodaja@dvojcki-bistrice.si | T: 041 632 776 | T: 041 373 111 | W: www.dvojcki-bistrice.si | Investitor: UREN d.o.o., PE Maribor: Ulica Staneta Severja 9, Uradni naslov: Novi dom 26, 1420 Trbovlje



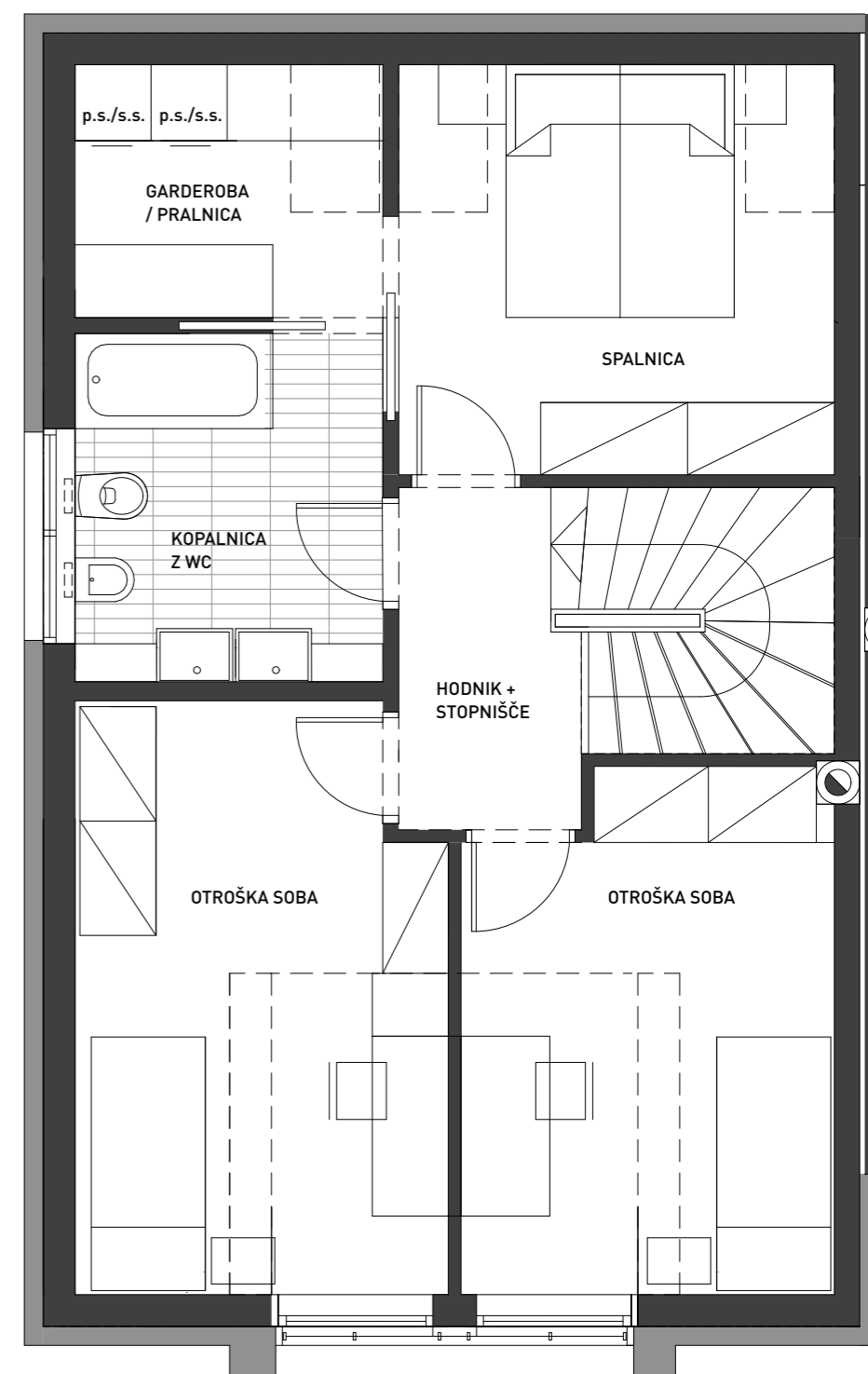
D1



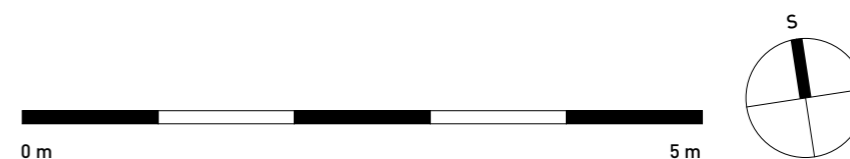
pritličje



mansarda



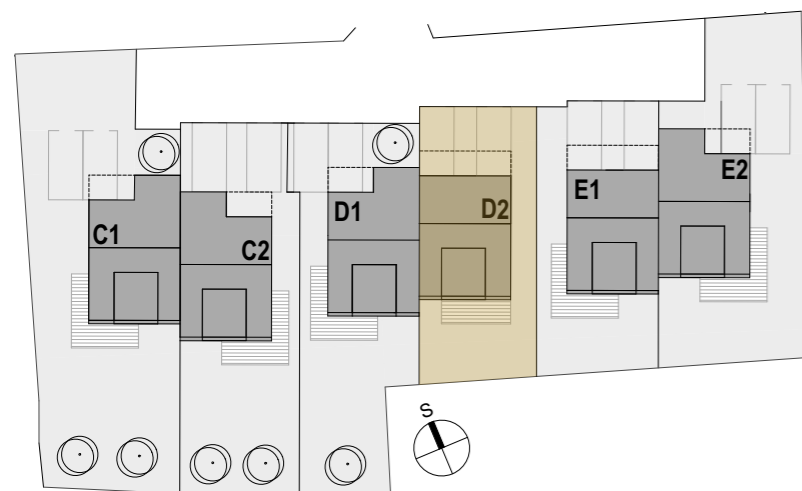
PRITLIČJE	66,3 m²
Hodnik / garderoba	4,5 m ²
Kabinet / soba	8,9 m ²
Kopalnica z WC	3,4 m ²
Kuhinja / jedilnica / dnevna soba	29,6 m ²
Shramba / teh. prostor	1,7 m ²
Stopnišče	4,7 m ²
Terasa	13,5 m ²
MANSARDA	55,5 m²
Spalnica	11 m ²
Garderoba / pralnica	4,9 m ²
Kopalnica z WC	6,8 m ²
Otroška soba	13,2 m ²
Otroška soba	11,5 m ²
Hodnik s stopniščem	8,1 m ²
Podstrešje	20,7 m ²
SKUPNA POVRŠINA:	142,5 m²
Parkirno mesto - zunanje	2 x
POVRŠINA PARCELE:	221 m²



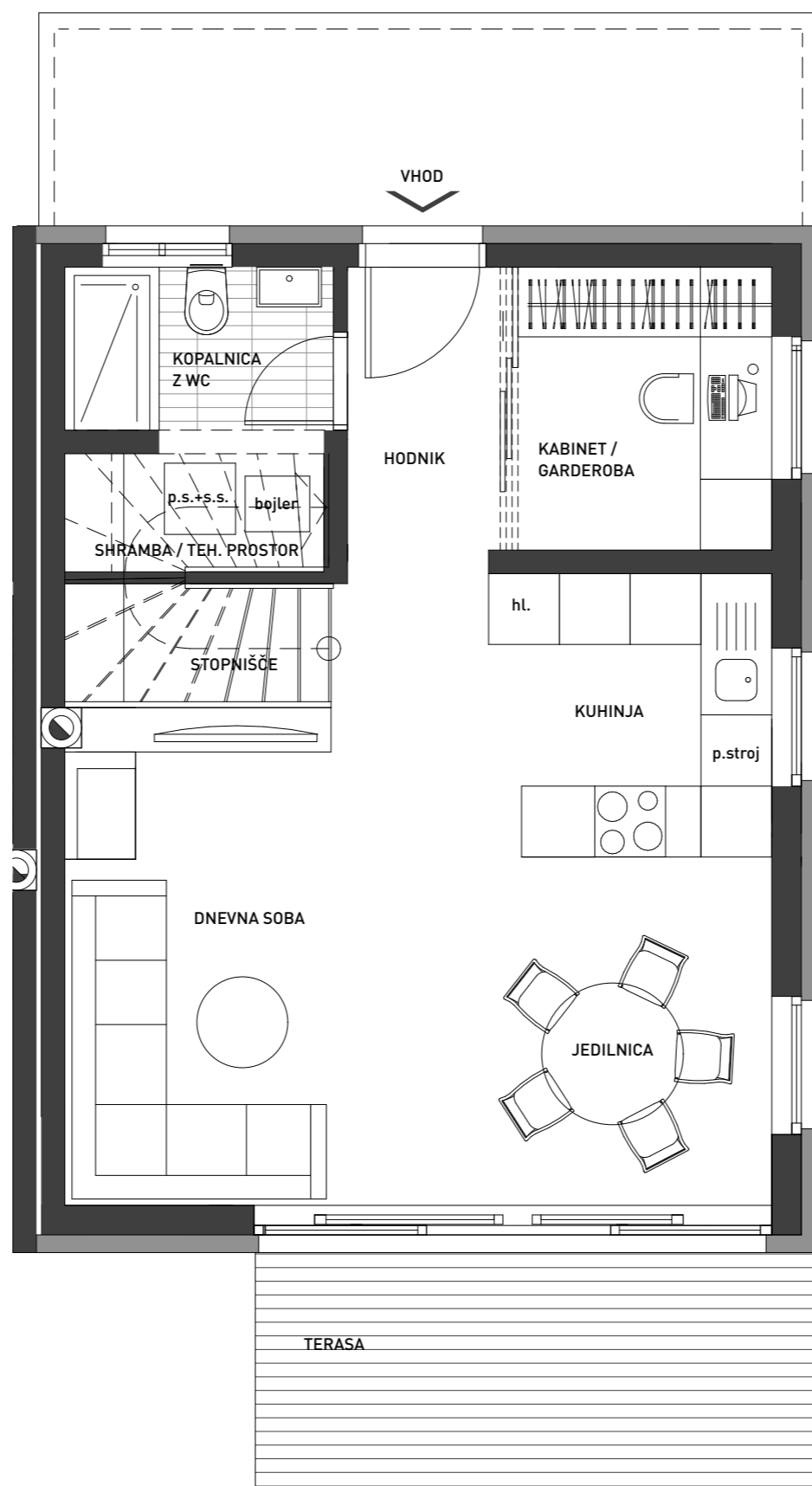
*Vse prikazane vizualizacije in vsa stanovanjska oprema je informativna. Investitor si pridržuje pravico do sprememb, ki ne vplivajo na glavne funkcije stanovanjske enote.

E: prodaja@dvojcki-bistrice.si | T: 041 632 776 | T: 041 373 111 | W: www.dvojcki-bistrice.si | Investitor: UREN d.o.o., PE Maribor: Ulica Staneta Severja 9, Uradni naslov: Novi dom 26, 1420 Trbovlje

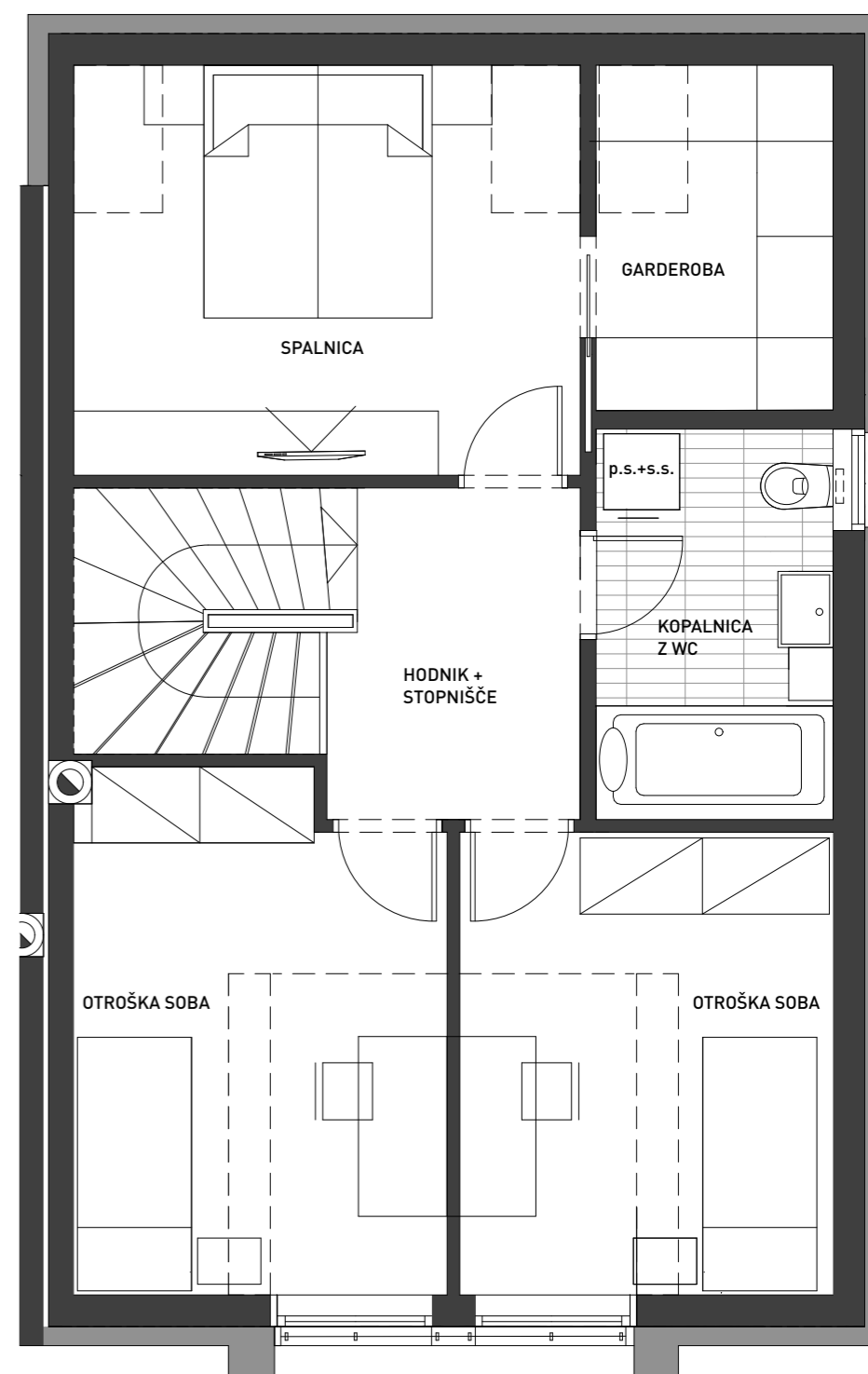
D2



pritličje

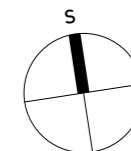


mansarda



PRITLIČJE	56,8 m²
Hodnik	3,4 m ²
Kabinet / garderoba	5,2 m ²
Kopalnica z WC	3,4 m ²
Kuhinja / jedilnica / dnevna soba	29,4 m ²
Shramba / teh. prostor	1,1 m ²
Stopnišče	4,7 m ²
Terasa	9,6 m ²
MANSARDA	55,5 m²
Spalnica	12,8 m ²
Garderoba	5,2 m ²
Kopalnica z WC	5,8 m ²
Otroška soba	11,6 m ²
Otroška soba	10,7 m ²
Hodnik s stopniščem	9,4 m ²
Podstrešje	20,7 m ²
SKUPNA POVRŠINA:	133 m²
Parkirno mesto - zunanje	2 x
POVRŠINA PARCELE:	171 m²

0 m 5 m



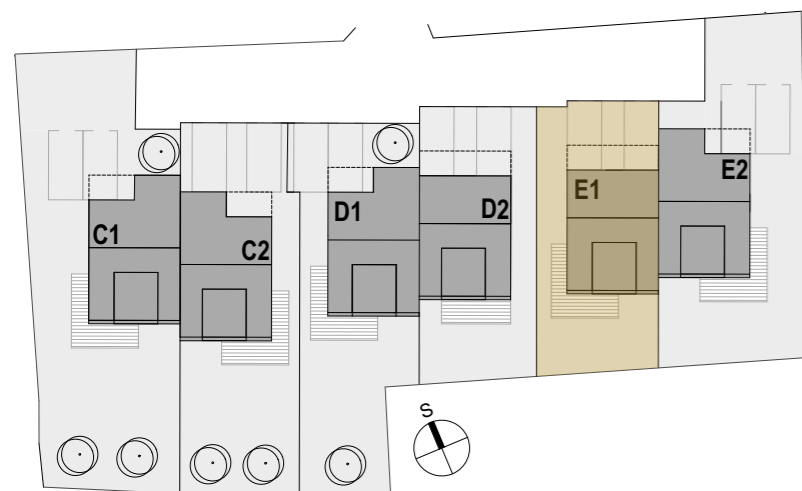


*Vse prikazane vizualizacije so informativne. Investitor si pridržuje pravice do sprememb, ki ne vplivajo na glavne funkcije stanovanjskih enot.

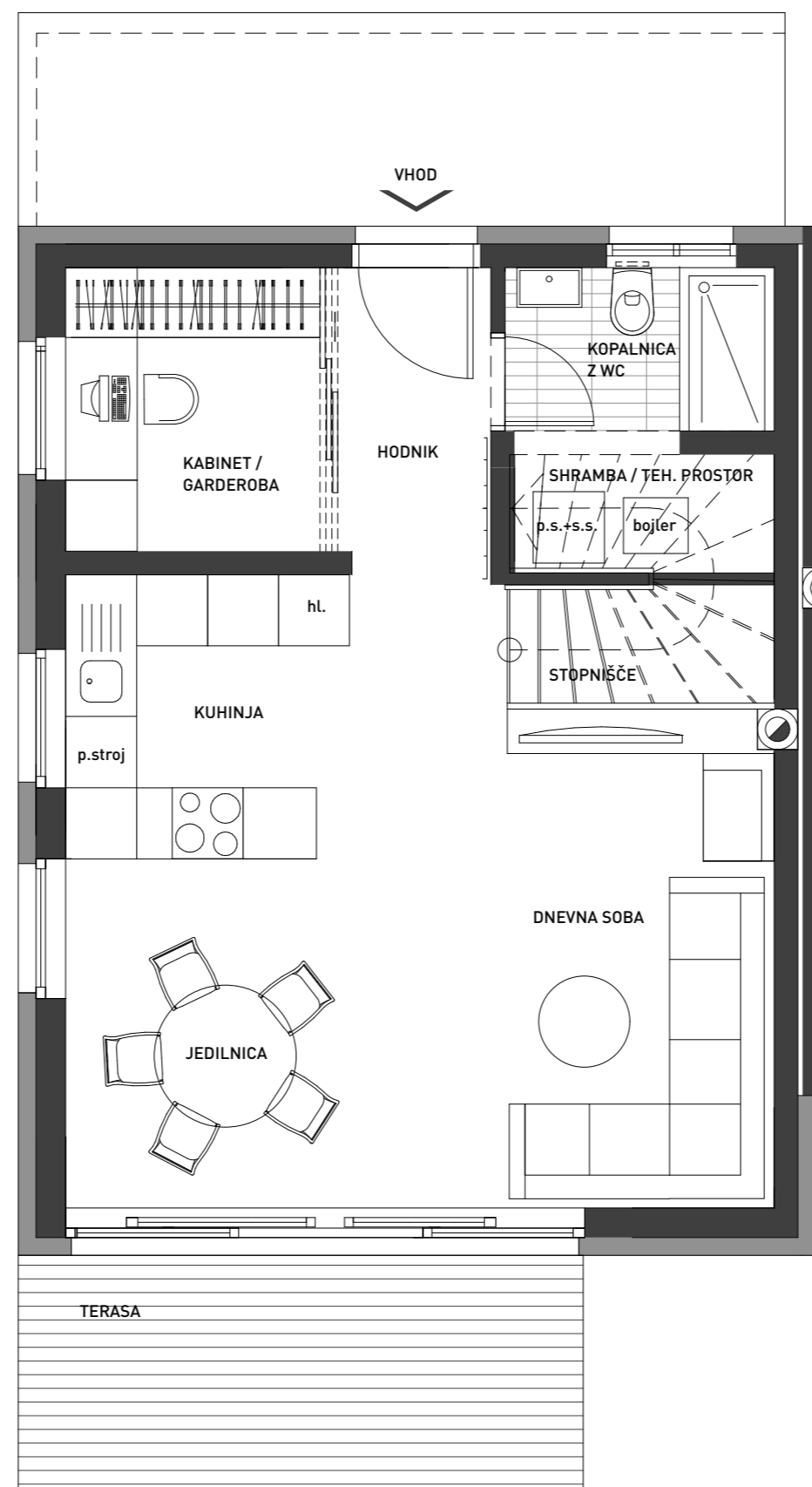
E: prodaja@dvojcki-bistrice.si | T: 041 632 776 | T: 041 373 111 | W: www.dvojcki-bistrice.si | Investitor: UREN d.o.o., PE Maribor: Ulica Staneta Severja 9, Uradni naslov: Novi dom 26, 1420 Trbovlje



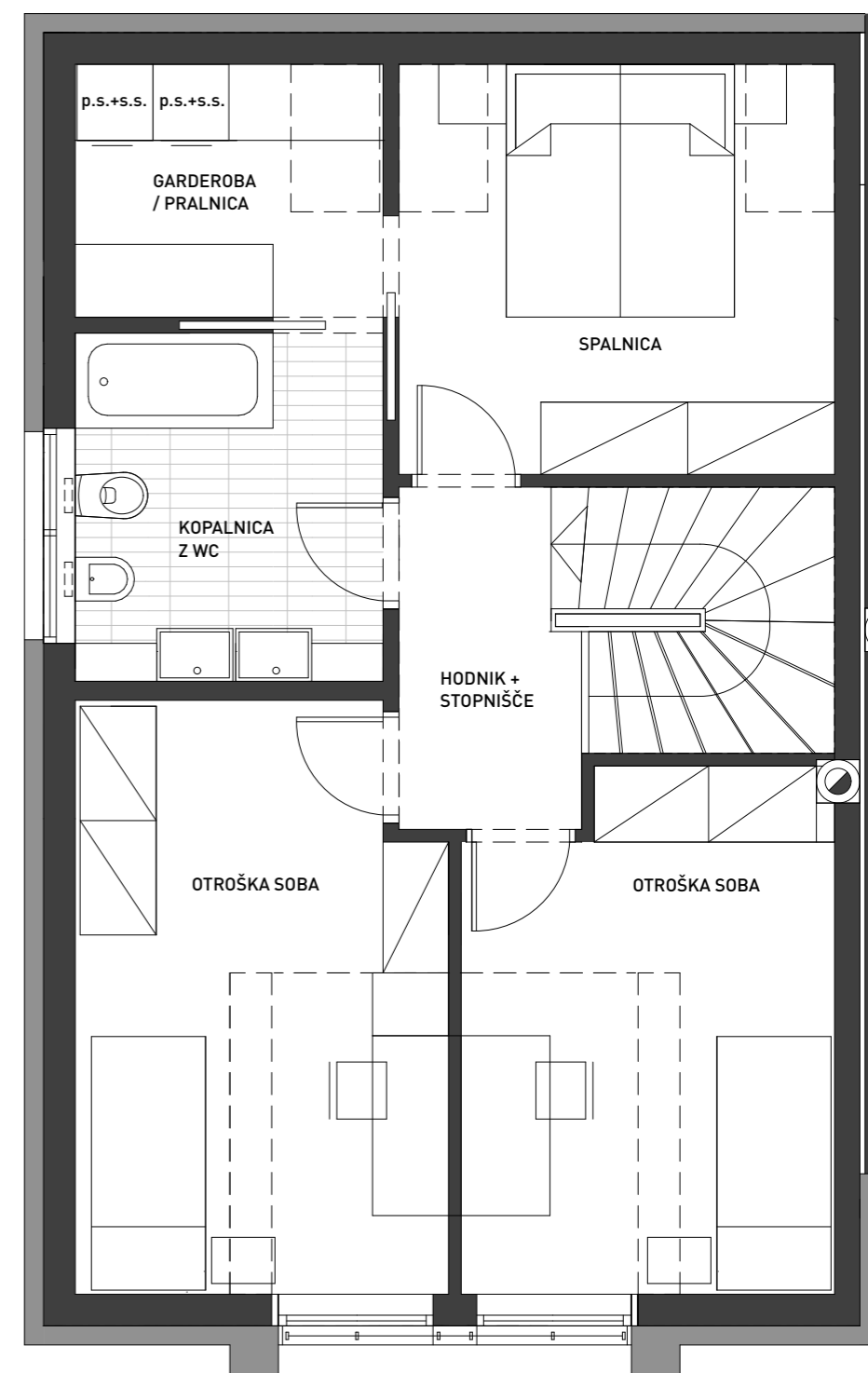
E1



pritličje

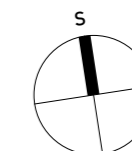


mansarda



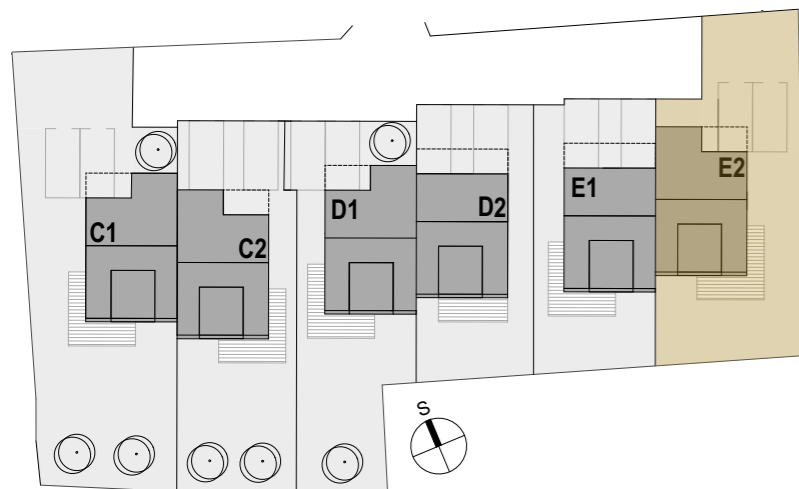
PRITLIČJE	56,8 m²
Hodnik	3,4 m ²
Kabinet / garderoba	5,2 m ²
Kopalnica z WC	3,4 m ²
Kuhinja / jedilnica / dnevna soba	29,4 m ²
Shramba / teh. prostor	1,1 m ²
Stopnišče	4,7 m ²
Terasa	9,6 m ²
MANSARDA	55,5 m²
Spalnica	12,8 m ²
Garderoba / pralnica	5,2 m ²
Kopalnica z WC	5,8 m ²
Otroška soba	11,6 m ²
Otroška soba	10,7 m ²
Hodnik s stopniščem	9,4 m ²
Podstrešje	20,7 m ²
SKUPNA POVRŠINA:	133 m²
Parkirno mesto - zunanje	2 x
POVRŠINA PARCELE:	172 m²

0 m 5 m

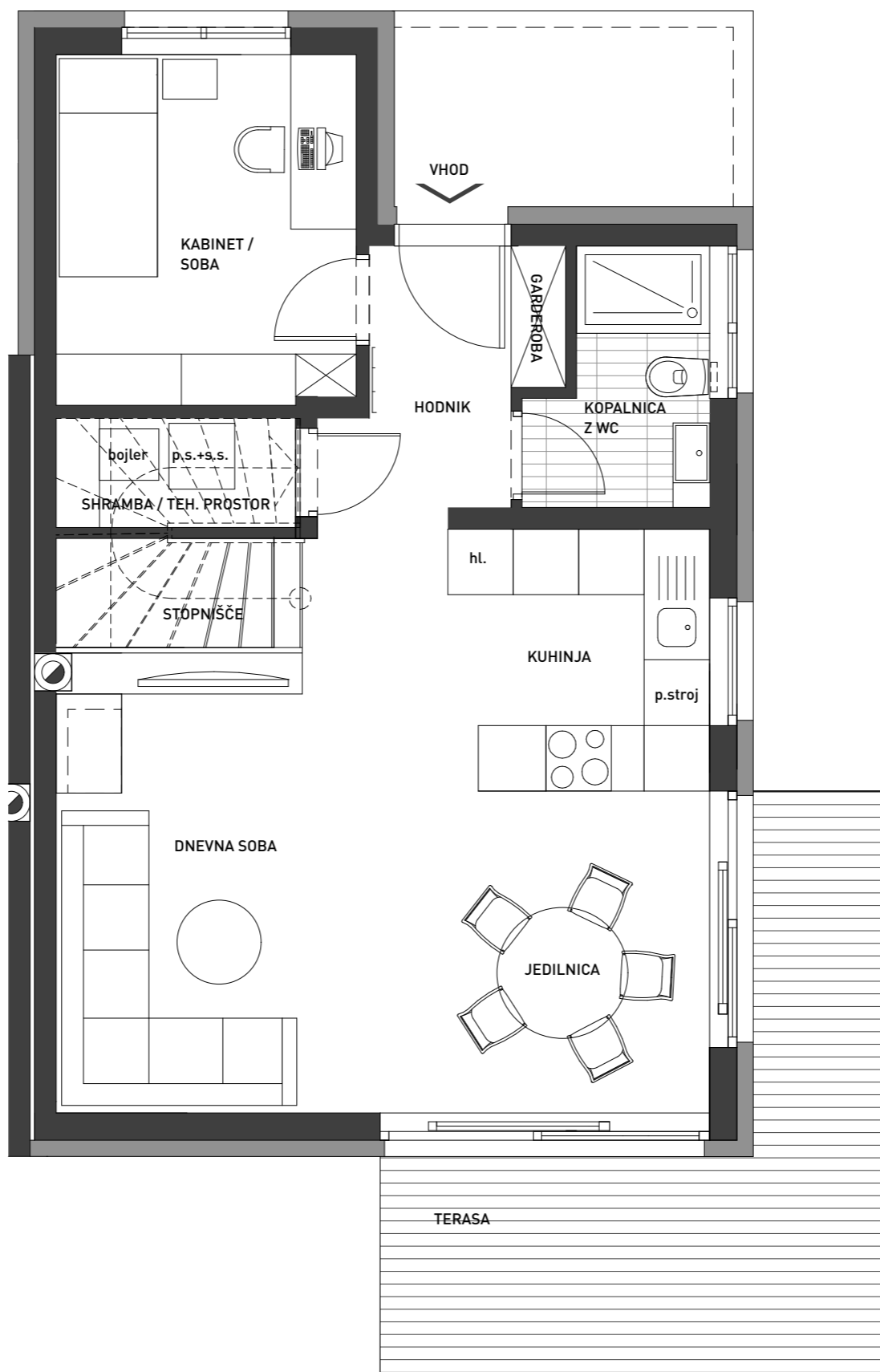


*Vse prikazane vizualizacije in vsa stanovanjska oprema je informativna. Investitor si pridržuje pravico do sprememb, ki ne vplivajo na glavne funkcije stanovanjske enote.

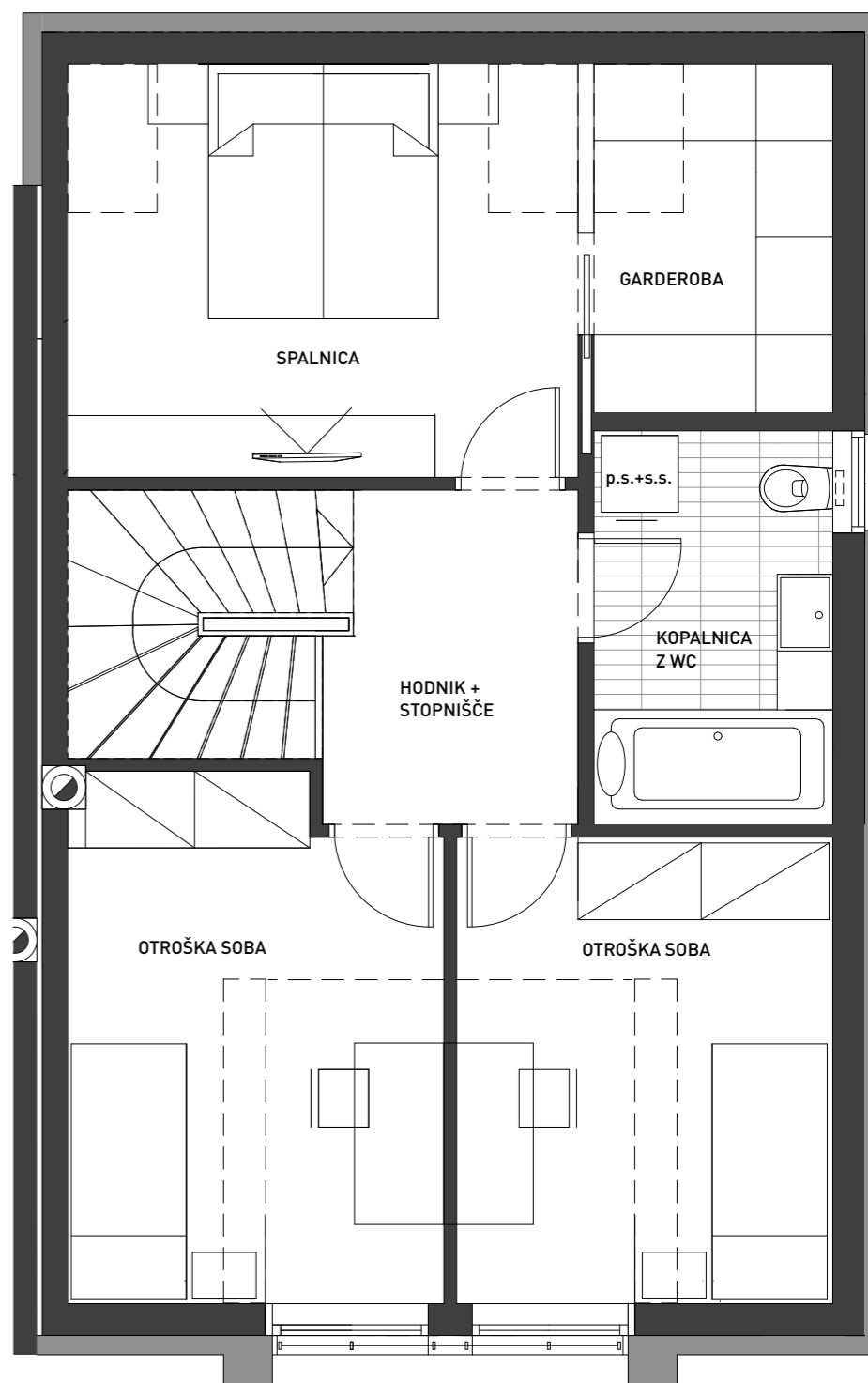
E2



pritličje

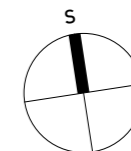


mansarda



PRITLIČJE	66,3 m²
Hodnik / garderoba	4,5 m ²
Kabinet / soba	8,9 m ²
Kopalnica z WC	3,4 m ²
Kuhinja / jedilnica / dnevna soba	29,6 m ²
Shramba / teh. prostor	1,7 m ²
Stopnišče	4,7 m ²
Terasa	13,5 m ²
MANSARDA	55,5 m²
Spalnica	12,8 m ²
Garderoba	5,2 m ²
Kopalnica z WC	5,8 m ²
Otroška soba	11,6 m ²
Otroška soba	10,7 m ²
Hodnik s stopniščem	9,4 m ²
Podstrešje	20,7 m ²
SKUPNA POVRŠINA:	142,5 m²
Parkirno mesto - zunanje	2 x
POVRŠINA PARCELE:	250 m²

0 m 5 m





komercialno tehnični opis

zunanja in komunalna ureditev

Ograja

Ograja je predvidena na parcelnih mejah, izvedena bo z mrežnimi 3D žičnimi paneli.

Vodovodni priključek

Na dovozni poti je predviden skupni vodomerni jašek za dve enoti, vključno s čistilnim kosom, vodovodnim števcem ter z zapornimi ventili ločeno za posamezno enoto.

Elektro priključek

Izvedeni bodo elektro priključki iz glavne razdelilne omarice upravljavca (Elektro Maribor) do hišne merilne omarice, ki je postavljena ob parcelni meji. Izveden bo elektro priključek od hišne merilne omarice do podometne razdelilne omarice v objektu.

Kanalizacijski priključek

Izvedeni bodo kanalizacijski priključki iz objekta do hišnega priključnega mesta od tam pa do javne mešane kanalizacije.

Telekom priključek

Izveden bo priključek do komunikacijske omarice v objektu

Telemach priključek

Izveden bo priključek do komunikacijske omarice v objektu

Povozne površine in dostopne poti

Dovozne poti do posamezne enote bodo asfaltirane. Dostopi na zemljišču in povozne površine so tlakovani z betonskimi tlakovci primerni za osebna vozila. Vsaka enota ima dva parkirna mesta na lastniški parceli.

Okolica

Ob vsaki stanovanjski enoti bo na strani dnevno/bivalnega prostora izvedena tlakovana terasa ter zatravljena zelenica. Izvedena je osnovna ureditev okolice s padci od objektov.

Meteorna kanalizacija

Meteorna kanalizacija s streh bo preko peskolovov speljana meteorno kanalizacijo, ki bo vodena v javno mešano kanalizacijsko omrežje.

gradbena dela

Konstrukcija

Objekt bo klasično grajen, temeljen na armirano betonski plošči. Zunanje in notranje stene bodo zgrajene iz Go max opeke debeline 25 oz. 20 cm. Temeljna plošča in plošče v objektu bodo v armirano betonski izvedbi, ustrezno protipotresno dimenzionirane. Dostop iz pritličja do mansarde bo preko armirano betonskih stopnic. Stene in stropovi ometani ali brušeni, ter pleskarsko kitani.

Strešna kritina

Streha bo krita s klasično opečno kritino v temno sivi barvi s 50 letno sistemsko garancijo proizvajalca, z zračnim mostom ter paropropustno folijo, kot sekundarno kritino, z kleparskimi obrobami in zaključki v antracit barvi.

Dimnik

Izveden bo dimnik – klasični šamotni fi 160 mm, kot predpriprava za priključitev kamina, vključno z zajemom zunanjega zraka, kot podpih.

Fasada

Kontaktna fasada s toplotno izolacijo iz ekspandiranega polistirena – grafitni stiropor (EPS-F 031) debeline d=16 cm, toplotna prevodnost =0,031 W/mK, s silikatno-silikonskim ročno zaribanim zaključnim slojem. Barva fasade bela oz. tonirana bela s temnimi poudarki.

Izolacija strop na podstrehi

Streha bo toplotno izolirana s stekleno volno debeline 30 cm z izvedeno parno zaporo proti prehajanju vodne pare v izolacijo.



*Vse prikazane vizualizacije so informativne. Investitor si pridržuje pravice do sprememb, ki ne vplivajo na glavne funkcije stanovanjskih enot.



komercialno tehnični opis

obrtniška dela

Stavbno pohištvo

Vgrajeno bo energetske varčno PVC stavbno pohištvo s 7 komornim profilom v barvi antracit (zunaj), bela (notri), s 3-slojno termopan zasteklitvijo. Toplotna prevodnost stekla $U_g = 0,5 \text{ W/m}^2\text{K}$.

Senčila

Na vseh oknih bodo vgrajene zunanje aluminijaste žaluzije na elektromotorni pogon, v antracit barvi, razen pri oknih kjer so predvidene zasteklitve s satinirano prevleko.

Strešna okna

V mansardnih prostorih in neizkoriščenem podstrešju bodo vgrajena strešna okna Velux GGL. Vsa okna omogočajo opsijsko vgradnjo daljinskega krmiljenja za odpiranja na motorni pogon.

Vhodna vrata

Vhodna vrata v antracit barvi, bodo protivlomna, izolativna, z INOX ročajem ter predpripravo za vgradnjo električnega zapirala s katerim je mogoče vrata odpirati preko prstnega odtisa ali številčnice.

Ometi, estrihi

Izvedeni bodo klasični strojni strojni ometi in cementni estrihi po vseh prostorih.

Predelne stene

Predelne stene po celotnem objektu bodo izvedeni iz suho montažnih mavčno kartonskih plošč (knauf), na enojni kovinski konstrukciji, z vmesno protihrupno in toplotno izolacijo debeline 5cm ter dvojno oblogo na vsaki strani konstrukcije – sistem W112. Vsi stiki plošč bodo bandažirani z armirnim trakom.

elektro instalacije in elektro oprema

Elektro instalacije v objektu

Izvedene bodo grobe elektro instalacije in sicer električna napeljava od merilne omarice do notranje razdelilne omarice, ki je locirana v objektu, ter do posameznih električnih podometnih doz, stikal, luči in ostalih porabnikov. Izvedena bo predpriprava za vgradnjo električnih pogonov na strešna okna v spalnici.

Elektro instalacije izven objekta

Izveden bo dovod elektrike na zelenico v talnem jašku ter priprava za električno krmiljenje tende/pergole kot dodatni dovod v senčilu pred teraso. Izvedena bo predpriprava (instalacijska zaščitna cev) za vgradnjo električne polnilnice za polnjenje električnega vozila, med notranjo razdelilno omarico in zunanostjo, skrito v tlak ob/pred parkirnim mestom.

Telekomunikacije (Telekom/Telemach)

Izvedene bodo komunikacijske povezave do komunikacijske omarice v hiši. Od komunikacijske omarice do posameznih podometnih doz – porabnikov (TV, TEL, PC) bo izveden razvod v prostore (dnevna soba, spalnica, otroška soba, kabinet) z UTP in coax. vodniki.

*Vse prikazane vizualizacije so informativne. Investitor si pridržuje pravice do sprememb, ki ne vplivajo na glavne funkcije stanovanjskih enot.

E: prodaja@dvojcki-bistrica.si | T: 041 632 776 | T: 041 373 111 | W: www.dvojcki-bistrica.si | Investitor: UREN d.o.o., PE Maribor: Ulica Staneta Severja 9, Uradni naslov: Novi dom 26, 1420 Trbovlje



komercialno tehnični opis

strojne instalacije in strojna oprema

Fekalna kanalizacija

Izvedene bodo instalacije celotne fekalne kanalizacije v objektu (priključki za umivalnike, korita, WC, kopalna kad, tuš) zaključene s čepi. Izvedena bo predpriprava za odvod kondenzata klimatskih in prezračevalnih naprav ter kamina iz objekta.

Vodovodne instalacije

Izvedene bodo vodovodne instalacije od vodomer-nega jaška s števcem, do tehničnega prostora z zapornim ventilom. Izvedena bo vsa groba instalacija tople in hladne sanitarne vode po objektu do posameznih porabnikov (kuhinja, kopalnica spodaj, kopalnica zgoraj, terasa/zelenica). V vsaki hiši je mogoče priključiti pralni in sušilni stroj v pritličju ali mansardi.

Sanitarna oprema

Izvedeni bodo podometni WC kotlički, vsi priključki za toplo in hladno vodo ter porabnike (pralni in pomivalni stroj), zaključeni s čepi.

Ogrevanje

Ogrevanje objekta bo izvedeno z visokoučinkovito nizkotemperaturno LG monoblock toplotno črpalko moči gkW/1Ph, ki bo zagotavljala toploto za talno ogrevanje objekta ter pripravo tople sanitarne vode. Priprava in shranjevanje tople sanitarne vode bo izvedeno v 200L bojlerju znotraj objekta.

Hlajenje

Izvedena bo predpriprava za vgradnjo klimatskih naprav. Predpriprava zajema vgradnjo freonskih povezav med notranjo in zunanjo enoto, dovod elektrike ter odvod kondenzata. Predpriprava bo v vsaki hiši izvedena za 3 ločene klima naprave. Pasivno hlajenje omogoča tudi vgrajena LG monoblock toplotna črpalka.

Prezračevanje

Iz WC-jev in kopalnic bo izveden direkten odvod odpadnega zraka na prosto, preko cevi za vgradnjo stenskega ventilatorja. Za odvod odpadnega zraka iznad kuhališča bo izvedena cev za odvod zraka iz kuhinjske nape direktno na prosto. Naravno prezračevanje prostorov preko oken, ki se odpirajo, ventus, krilno ali drsno.

Prezračevanje z rekuperacijo

Izveden bo razvod prezračevalnih cevi za dovod zraka med predvideno lokacijo prezračevalne naprave in bivalnimi prostori znotraj AB plošč. Izveden bo tudi odvod kondenzata iz predvidene lokacije prezračevalne naprave.

*Vse prikazane vizualizacije so informativne. Investitor si pridržuje pravice do sprememb, ki ne vplivajo na glavne funkcije stanovanjskih enot.

E: prodaja@dvojcki-bistrica.si | T: 041 632 776 | T: 041 373 111 | W: www.dvojcki-bistrica.si | Investitor: UREN d.o.o., PE Maribor: Ulica Staneta Severja 9, Uradni naslov: Novi dom 26, 1420 Trbovlje



E: prodaja@dvojcki-bistrica.si | T: 041 632 776 ali T: 041 373 111 pon - pet: 9:00-14:00 | W: www.dvojcki-bistrica.si

Investitor: UREN d.o.o., PE Maribor: Ulica Staneta Severja 9, Uradni naslov: Novi dom 26, 1420 Trbovlje

Pravno obvestilo:

Vsi podatki in slikovni material, ki so objavljeni na spletni predstavitvi, so zgolj informativne narave in investitorja ne zavezujejo. Investitor si pridržuje pravico, da jih lahko kadarkoli in brez posebnega predhodnega opozorila spremeni. Kupec je dolžan pred nakupom nepremičnine vse pomembne podatke skrbno preveriti. Pridržujemo si pravico do napak pri objavi.

Prodaja - Maja Lipnik s.p., univ. dipl. prav. s PDI, zap. št. v imeniku nep. posrednikov: 0034900357